

Podstawowe informacje



Dane techniczne projektu

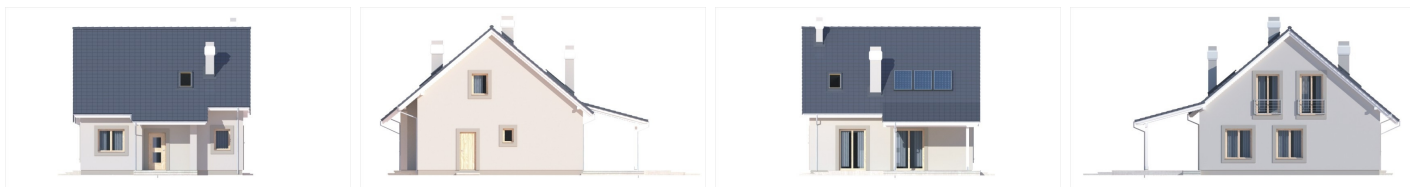
Powierzchnia użytkowa	95.40 m²
Powierzchnia zabudowy	88 m²
Powierzchnia dachu	163 m²
Kąt nachylenia	40°
Wysokość budynku	8.17 m
Wymiary działki	17.20 x 0 m

Opis projektu

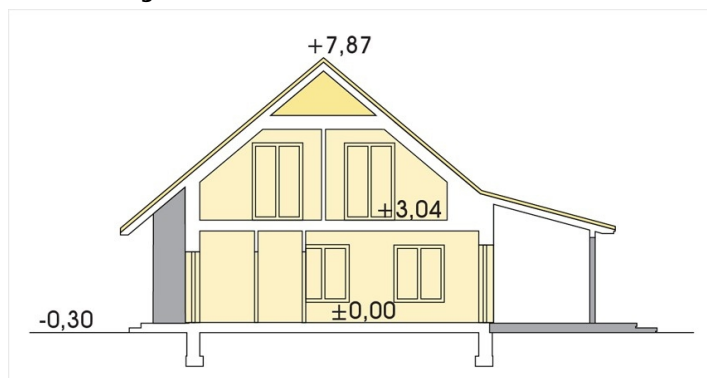
Projekt dedykowany dla wszystkich, którzy pragną wybudować tani w budowie i użytkowaniu wygodny dom o powierzchni użytkowej do 100m². Zaprojektowany z myślą o programie "mieszkanie dla młodych". Wygodna kuchnia łączy się z pokojem dziennym, z którego drzwi balkonowe prowadzą na częściowo zadaszony taras. Na parterze sypialnia i łazienka. Na poddaszu dwie sypialnie, łazienka i pralnia suszarnia.

Wersja z kotłownią na paliwo stałe.

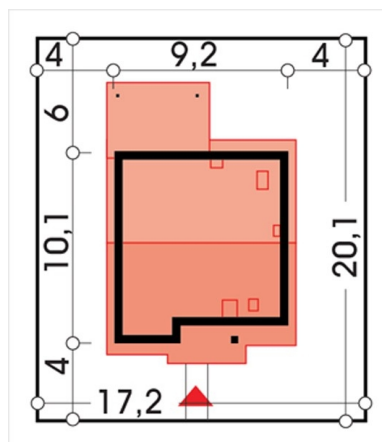
Elewacje



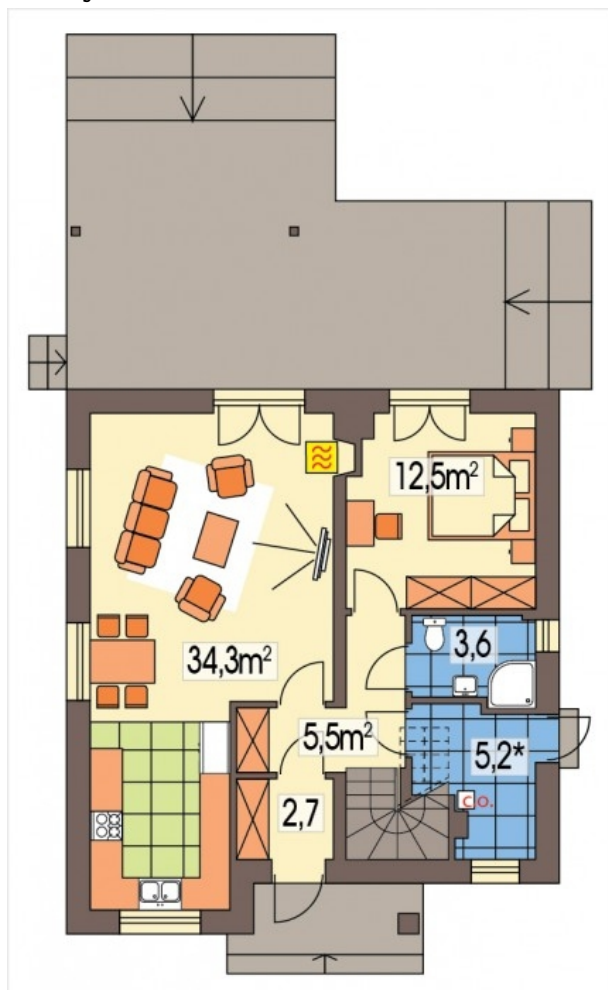
Przekrój

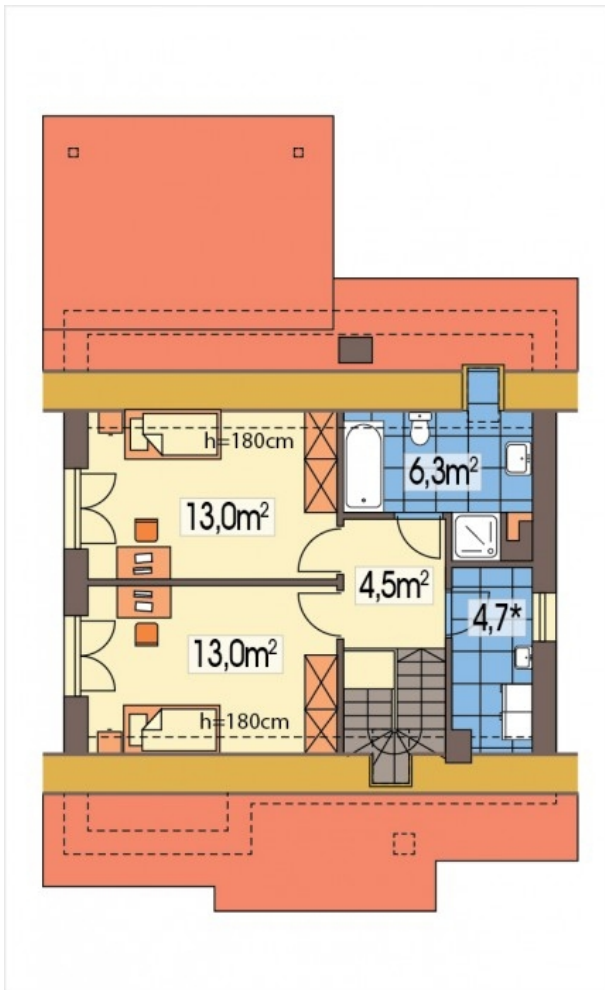


Sytuacje



Rzuty





DOBRY DOM
ul. Wrzesława Romańczuka 6, 35-302 Rzeszów
+48 17 852 52 30
08:00 - 16:00

waldemar.kowalski@grupadobrydom.pl
Podane ceny nie stanowią oferty handlowej w rozumieniu art. 66 par. 1 Kodeksu Cywilnego