

## Podstawowe informacje



## Dane techniczne projektu

<b>Całkowita powierzchnia</b>	<b>121.02 m<sup>2</sup></b>
<b>Powierzchnia użytkowa</b>	<b>120.72 m<sup>2</sup></b>
<b>Powierzchnia zabudowy</b>	<b>92.94 m<sup>2</sup></b>
<b>Powierzchnia dachu</b>	<b>175 m<sup>2</sup></b>
<b>Kubatura</b>	<b>544.48 m<sup>3</sup></b>
<b>Wymiary budynku</b>	<b>12.14 x 7.99 m</b>
<b>Kąt nachylenia</b>	<b>45°</b>
<b>Wysokość budynku</b>	<b>8.73 m</b>
<b>Wymiary działki</b>	<b>20.14 x 16.69 m</b>



## Opis projektu

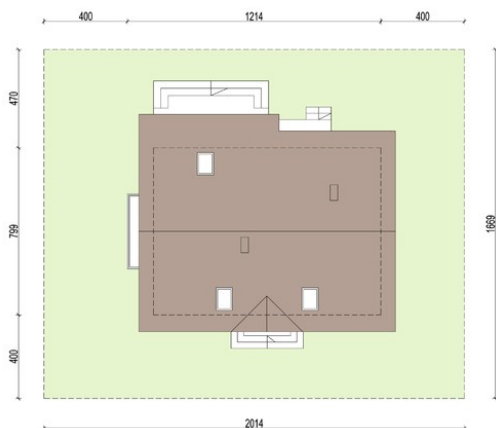
Amaretto to ciekawa propozycja niewielkiego domu jednorodzinnego o niebanalnej architekturze. Dzięki funkcjonalnemu rozplanowaniu pomieszczeń, dom zapewni wygodę w użytkowaniu 4-5 osobowej rodzinie. Otwarty salon i jadalnia połączona z kuchnią, stworzą komfortową przestrzeń dla życia rodzinnego i towarzyskiego.

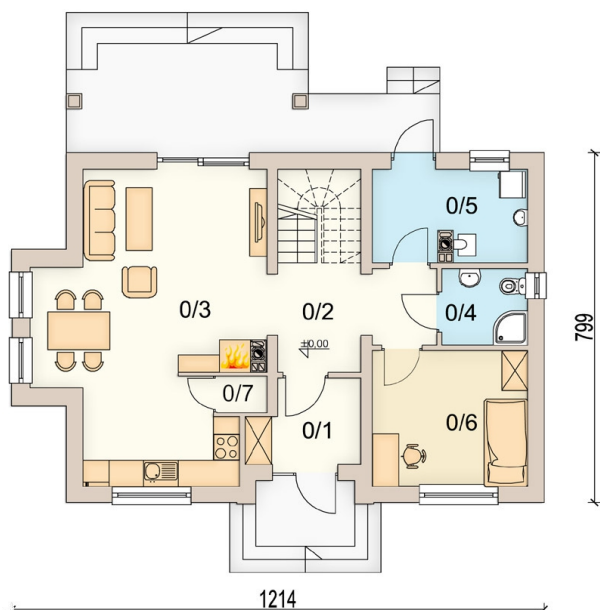
Niewątpliwym atutem domu jest zlokalizowany na parterze pokój gościnny (gabinet) i dodatkowa łazienka, dzięki którym poddasze pozostanie strefą wyłącznie dla mieszkańców domu. Nie zapomniano również o pomieszczeniu gospodarczym z wyj...

## Elewacje



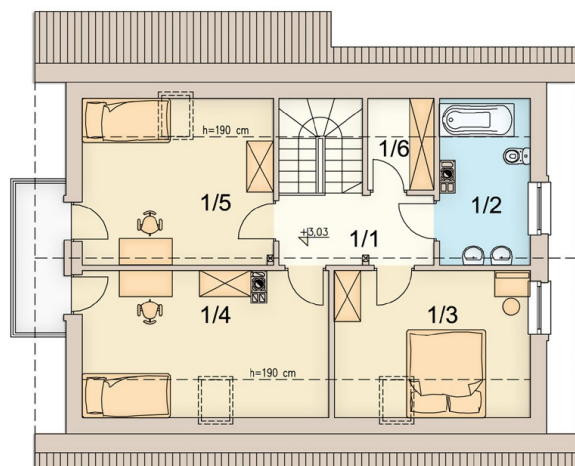
## Sytuacje



**Rzuty**

**Parter 70.68 m<sup>2</sup>**

wiatrołap	4.59 m <sup>2</sup>
komunikacja + schody	11.77 m <sup>2</sup>
salon + kuchnia	31.54 m <sup>2</sup>
łazienka	3.45 m <sup>2</sup>
pom. gospodarcze / c.o.	7.36 m <sup>2</sup>
pokój gościnny	11.01 m <sup>2</sup>
spiżarnia	0.96 m <sup>2</sup>

nr	nazwa pomieszczenia	pow. [m <sup>2</sup> ]
0/1	wiatrołap	4,48
0/2	komunikacja + schody	11,51
0/3	salon + kuchnia	31,08
0/4	łazienka	3,34
0/5	pom. gospodarcze / c.o.	7,17
0/6	pokój gościnny	10,81
0/7	spiżarnia	0,95
<b>Razem</b>		<b>69,34</b>

**Poddasze 50.34 m<sup>2</sup>**


komunikacja	5.57 m <sup>2</sup>
łazienka	5.73 m <sup>2</sup>
pokój	11.03 m <sup>2</sup>
pokój	13.61 m <sup>2</sup>
pokój	12.58 m <sup>2</sup>
garderoba	1.82 m <sup>2</sup>

nr	nazwa pomieszczenia	pow. [m <sup>2</sup> ]
1/1	komunikacja	5,44
1/2	łazienka	5,81
1/3	pokój	11,33
1/4	pokój	14,00
1/5	pokój	12,89
1/6	garderoba	1,92
<b>Razem</b>		<b>51,38</b>