

Podstawowe informacje



Dane techniczne projektu

Całkowita powierzchnia	204.45 m²
Powierzchnia użytkowa	168.34 m²
Powierzchnia zabudowy	176.52 m²
Kubatura	946 m³
Wymiary budynku	21.30 x 10.80 m
Kąt nachylenia	40°
Wysokość budynku	7.72 m
Wymiary działki	28.30 x 19.40 m



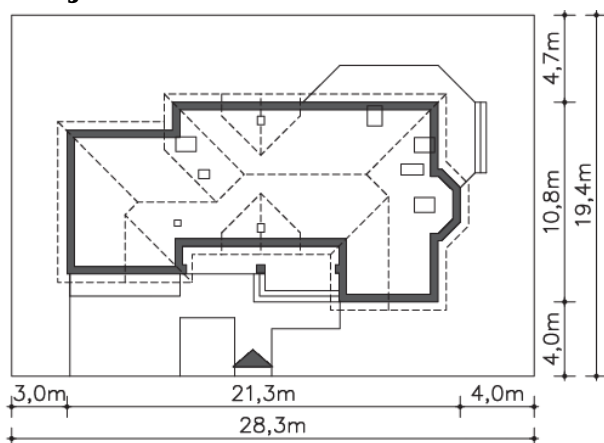
Opis projektu

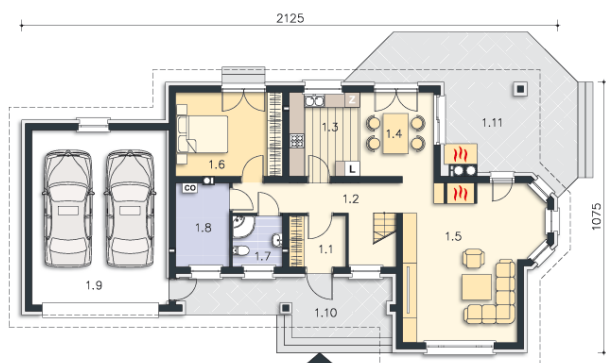
Zwracająca uwagę swoją bryłą i piękną elewacją rezydencja, która swoim wyglądem podkreśla komfort, jaki zapewnia jej użytkowanie przez kilkuosobową rodzinę. Obszerny parter, którego ozdobą jest salon z pięknym wykuszem, wydzielona część jadalna, otwarta kuchnia, dodatkowy pokój i łazienka to pomieszczenia ze strefy wspólnej dla wszystkich domowników. Taras z zewnętrznym kominkiem to idealne miejsce na rodzinne biesiadowanie. W części prywatnej - na poddaszu znajdziemy cztery sypialnie, dwie duże łazienki oraz pomieszczenie z miejscem na sił...

Elewacje

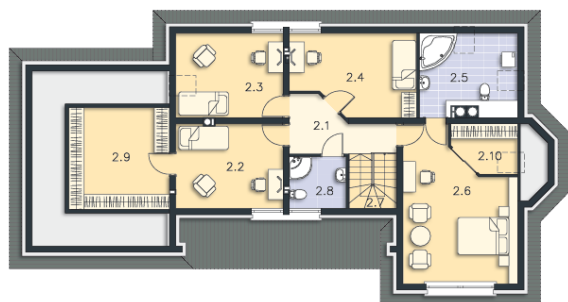


Sytuacje



Rzuty

Parter 90.95 m²

Pokój	4.57 m ²
Jadalnia	15.95 m ²
Pokój dzienny	34.14 m ²
Łazienka	9.98 m ²
Pom.gosp.	9.29 m ²
Garaż	9.79 m ²
Podest	32.09 m ²
Taras	14.09 m ²
Wiatrołap	4.06 m ²
Komunikacja	7.08 m ²
Kuchnia	37.00 m ²


Poddasze 113.50 m²

Hall	7.15 m ²
Garderoba	2.97 m ²
Pokój	10.16 m ²
Pokój	8.35 m ²
Pokój	10.90 m ²
Łazienka	6.60 m ²
Pokój	16.88 m ²
Schody	4.04 m ²
Łazienka	2.74 m ²
Garderoba	7.60 m ²