

## Podstawowe informacje



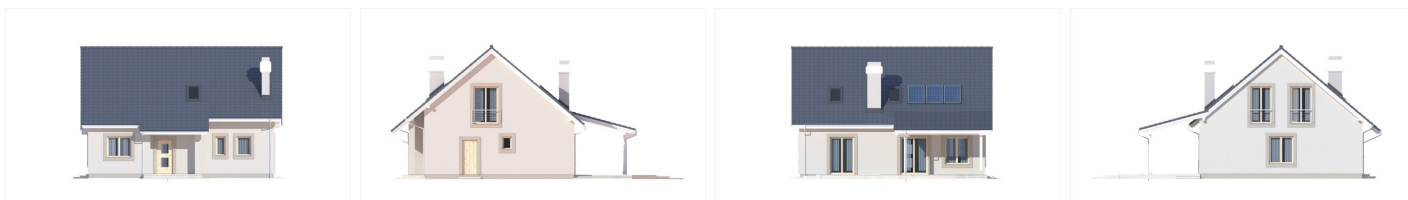
## Dane techniczne projektu

<b>Powierzchnia użytkowa</b>	<b>128.80 m<sup>2</sup></b>
<b>Powierzchnia zabudowy</b>	<b>106.50 m<sup>2</sup></b>
<b>Kąt nachylenia</b>	<b>40°</b>
<b>Wysokość budynku</b>	<b>8.35 m</b>
<b>Wymiary działki</b>	<b>19.40 x 0 m</b>

## Opis projektu

Werbi II to wspaniały przykład na to jak bardzo prosta bryła budynku może stać się osnową dla wyjątkowo eleganckiego domu. Dzięki prostocie bryły, a co za tym idzie konstrukcji, budowa tego domu jest tania. W jego bardzo praktycznym wnętrzu kuchnia łączy się częścią jadalnianą z pokojem dziennym. Kominek i telewizor zlokalizowane są frontem do domowników. Przy kotłowni umieszczona jest spiżarnia. Na piętrze znajdują się trzy sypialnie i łazienka oraz bardzo praktyczna i dobrze zlokalizowana pralnia - suszarnia.

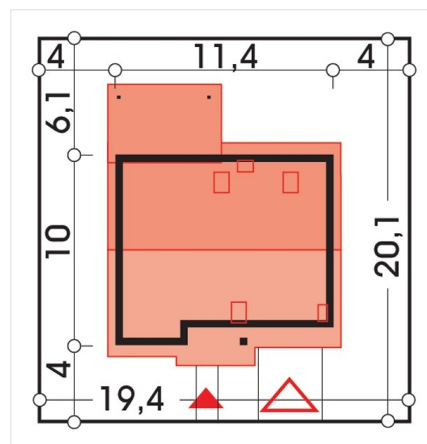
## Elewacje



## Przekrój



## Sytuacje



**Rzuty**