

Podstawowe informacje



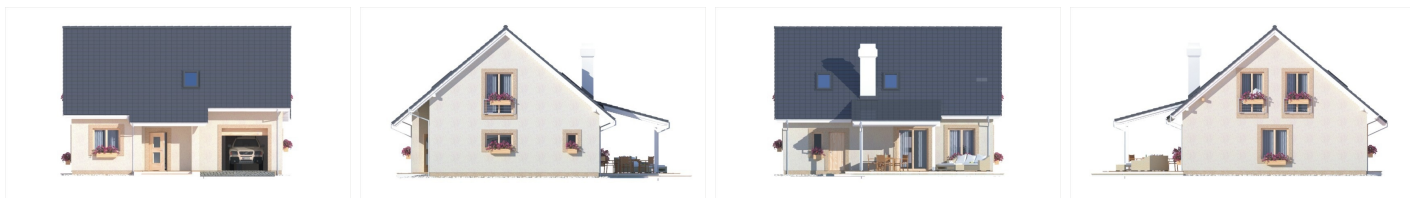
Dane techniczne projektu

Powierzchnia użytkowa	109.15 m²
Powierzchnia zabudowy	110 m²
Powierzchnia dachu	194.40 m²
Kąt nachylenia	40°
Wysokość budynku	8.15 m
Wymiary działki	19.40 x 0 m

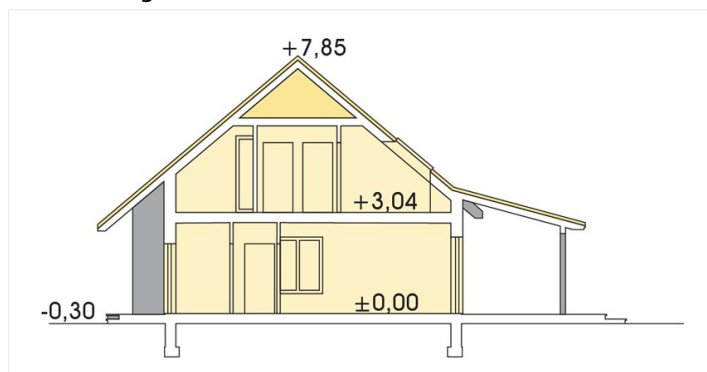
Opis projektu

Werbi to bardzo gustowny dom o dosyć nowoczesnej i prostej ale ciepłej bryle. Pokój dzienny łączy się z kuchnią. W pokoju dziennym przewidziany jest kominek, który ulokowany przy pomieszczeniu kotłowni łatwo włączyć do domowego systemu ogrzewania. Jednocześnie dzięki tej lokalizacji istnieje możliwość nowoczesnej zabudowy tego kominka tak by był on w całości schowany za ścianą salonu i by w salonie na ścianie widoczne były tylko jego obramowane drzwiczki. Pomieszczenie spiżarni ulokowane jest za kotłownią. Na piętrze znajdują się trzy sypialnie i łazienka. Obok łazienki przewi...

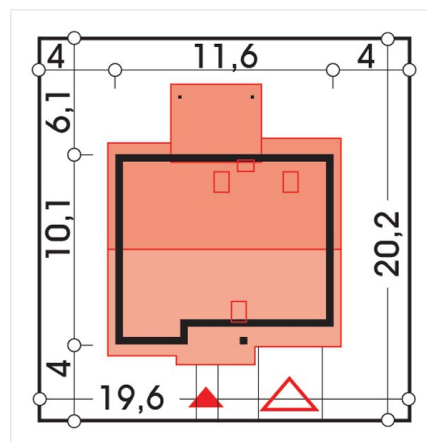
Elewacje



Przekrój



Sytuacja



Rzuty
