

Podstawowe informacje



Dane techniczne projektu

Całkowita powierzchnia	330.90 m²
Powierzchnia użytkowa	181.60 m²
Powierzchnia zabudowy	172.50 m²
Powierzchnia dachu	289.80 m²
Kubatura	1 115 m³
Wymiary budynku	16 x 13 m
Kąt nachylenia	42°
Wysokość budynku	8.60 m
Wymiary działki	24 x 23 m



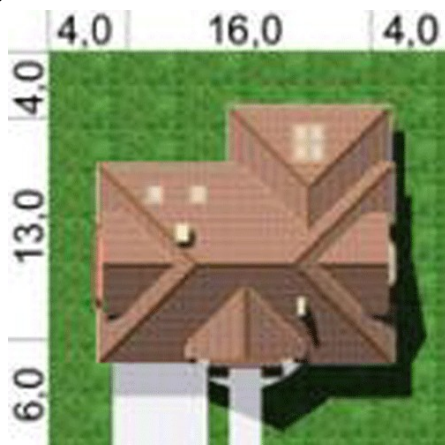
Opis projektu

W budynku zaprojektowano dwie strefy: dzienną (parter), w skład której wchodzi - wiatrołap; hall; łazienka; kuchnia/jadalnia; salon; pokój; kotłownia i garaż (dwustanowiskowy); oraz strefę nocną (poddasze), w której znajdują się trzy sypialnie; pokój; łazienka; pralnia.

Elewacje



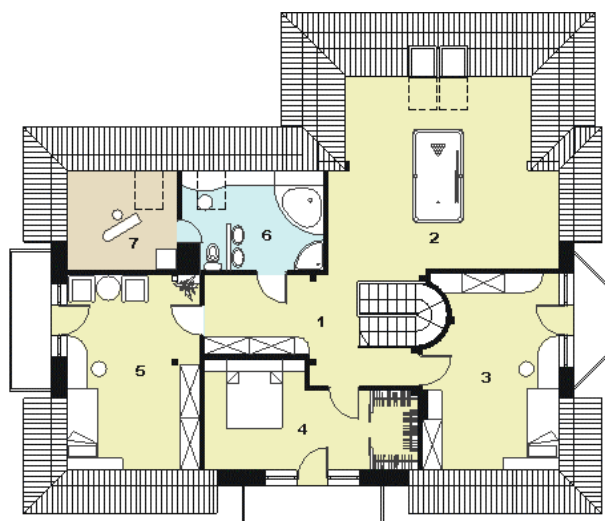
Sytuacje



Rzuty

Parter 128.90 m²

Wiatrołap	3.70 m ²
Hall	13.00 m ²
Łazienka	3.30 m ²
Kuchnia+jadalnia	23.20 m ²
Spizarnia	1.80 m ²
Salon	33.20 m ²
Pokój	10.50 m ²
Pom.gospodarcze	9.50 m ²
Garaż	30.70 m ²


Poddasze 136.30 m²

Hall	13.50 m ²
Pokój	20.90 m ²
Sypialnia	15.40 m ²
Sypialnia	14.40 m ²
Sypialnia	16.20 m ²
Łazienka	7.40 m ²
Pralnia	5.10 m ²