

Podstawowe informacje



Dane techniczne projektu

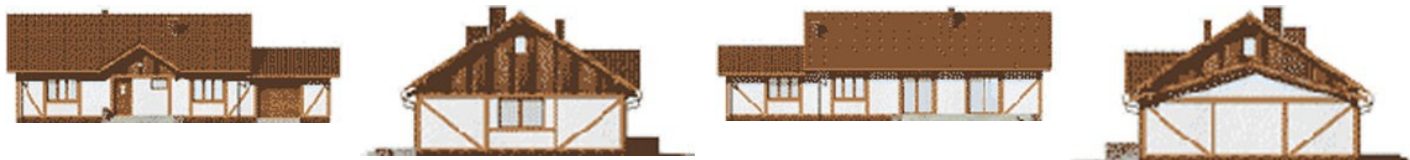
Całkowita powierzchnia	162 m²
Powierzchnia użytkowa	92.30 m²
Powierzchnia zabudowy	162 m²
Powierzchnia dachu	224.90 m²
Kubatura	739 m³
Wymiary budynku	18 x 9 m
Kąt nachylenia	32°
Wysokość budynku	6.30 m
Wymiary działki	25 x 19 m



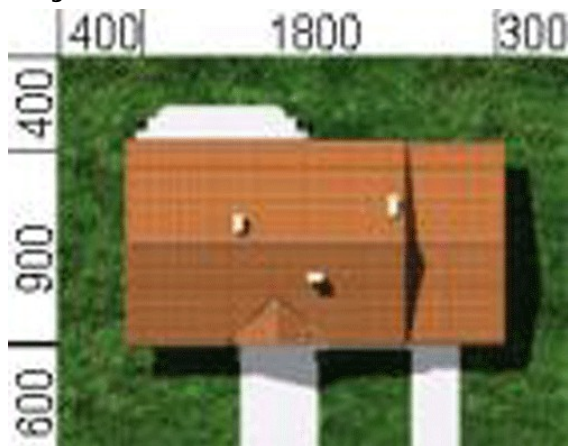
Opis projektu

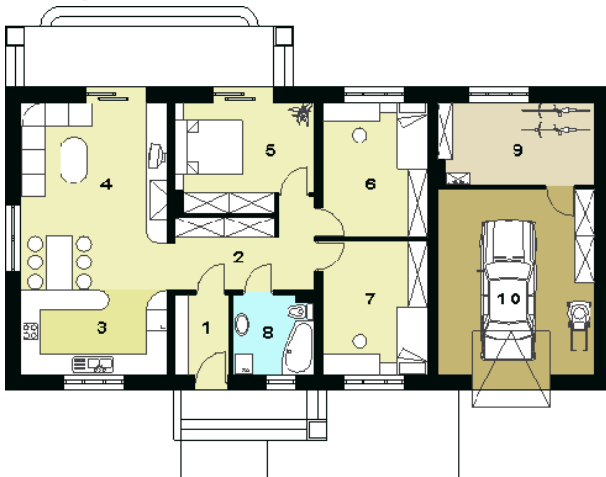
W budynku zaprojektowano dwie strefy: dzienną, w skład której wchodzi - wiatrołap; hall; łazienka; kuchnia; salon; kotłownia i garaż; oraz strefę nocną, w której znajdują się trzy sypialnie.

Elewacje



Sytuacje



Rzuty

Parter 129.80 m²

Wiatrołap	3.90 m ²
Garaż	25.90 m ²
Hall	9.50 m ²
Kuchnia	11.00 m ²
Salon	24.50 m ²
Sypialnia	12.80 m ²
Sypialnia	12.60 m ²
Sypialnia	12.40 m ²
Łazienka	5.60 m ²
Kotłownia	11.60 m ²