

Podstawowe informacje



Dane techniczne projektu

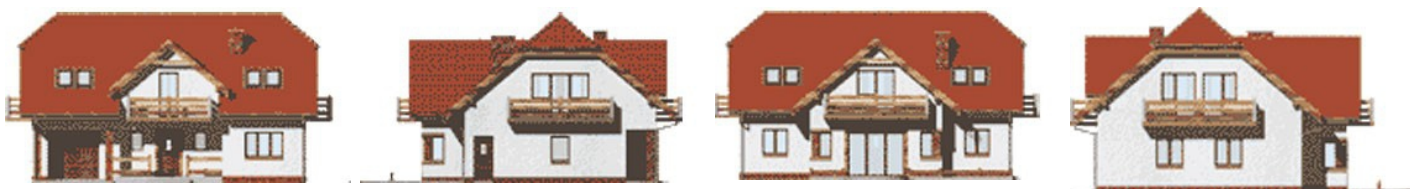
Całkowita powierzchnia	246.50 m²
Powierzchnia użytkowa	147.20 m²
Powierzchnia zabudowy	129.60 m²
Powierzchnia dachu	203.90 m²
Kubatura	778 m³
Wymiary budynku	13 x 11 m
Kąt nachylenia	40°
Wysokość budynku	8 m
Wymiary działki	21 x 20 m



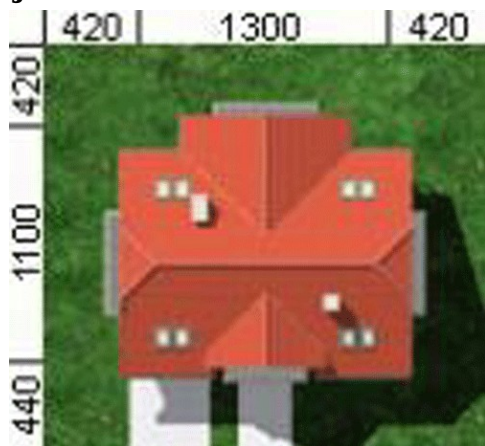
Opis projektu

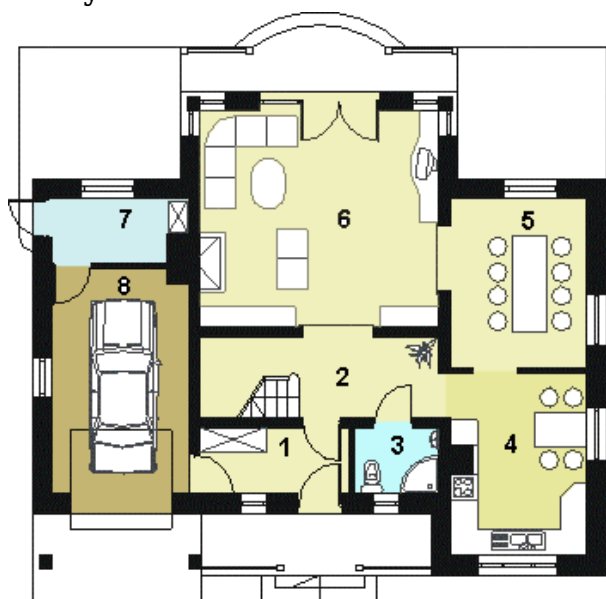
W budynku zaprojektowano dwie strefy: dzienną (parter), w skład której wchodzi - wiatrołap; hall; łazienka; kuchnia; jadalnia; salon; kotłownia i garaż; oraz strefę nocną (poddasze), w której znajdują się pięć sypialni; dwie łazienki i dwie garderoby.

Elewacje

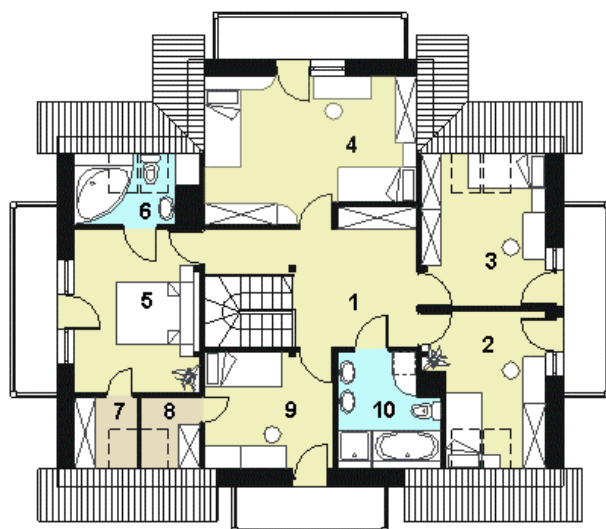


Sytuacje



Rzuty

Parter 88.70 m²

Wiatrołap	5.10 m ²
Hall+schody	9.70 m ²
Łazienka	2.90 m ²
Kuchnia	12.60 m ²
Jadalnia	11.90 m ²
Salon	26.60 m ²
Pom.gospodarcze	4.20 m ²
Garaż	15.70 m ²


Poddasze 98.80 m²

Hall	13.20 m ²
Łazienka	5.40 m ²
Sypialnia	9.30 m ²
Sypialnia	9.90 m ²
Sypialnia	12.90 m ²
Sypialnia	13.40 m ²
Łazienka	2.50 m ²
Garderoba	1.50 m ²
Garderoba	1.40 m ²
Sypialnia	8.90 m ²