

Podstawowe informacje



Dane techniczne projektu

Całkowita powierzchnia	173.44 m²
Powierzchnia użytkowa	144.38 m²
Powierzchnia zabudowy	138.08 m²
Powierzchnia dachu	251.89 m²
Kubatura	530.56 m³
Wymiary budynku	14.53 x 9.98 m
Kąt nachylenia	40°
Wysokość budynku	8.69 m
Wymiary działki	22.53 x 17.98 m



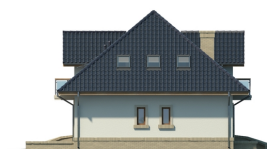
Opis projektu

Dom jednorodzinny z użytkowym poddaszem.

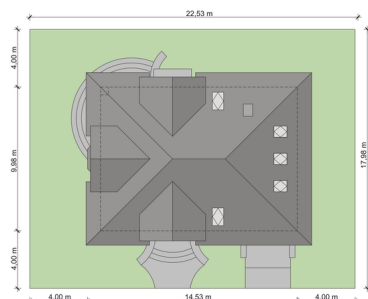
Otwarta kuchnia na przestronny pokój dzienny i wygodną jadalnię. Atrakcyjna przestrzeń pomiędzy kuchnią a salonem pozwala na swobodne przemieszczanie się bez konieczności omijania dużego stołu jadalnianego. Wyjście na taras z salonu i jadalni oraz bliska lokalizacja kuchni pozwala na wygodne użytkowanie tarasu w trakcie letnich przyjęć.

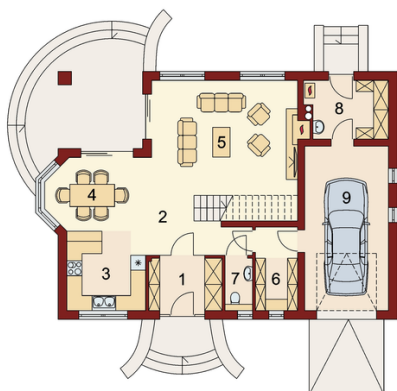
Proszę zwrócić uwagę na wygodne poddasze. Sypialnia z garderobą i dwa ustawne pokoje. Przestronna łazienka umożliwiająca lokalizację dużej wanny i kabiny połączona z pralnio-susza...

Elewacje

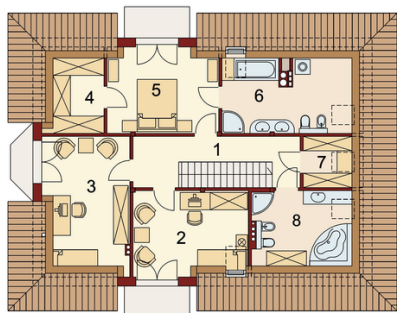


Sytuacje



Rzuty

Parter 100.34 m²

Wiatrołap:	6.06 m ²
Hall:	6.53 m ²
Kuchnia:	10.26 m ²
Jadalnia:	11.79 m ²
Salon:	28.55 m ²
Spizarnia:	5.56 m ²
WC:	2.23 m ²
Pom.gosp.:	7.39 m ²
Garaż:	21.97 m ²


Poddasze 73.10 m²

Hall:	9.14 m ²
Pokój:	13.24 m ²
Pokój:	13.69 m ²
Garderoba:	3.44 m ²
Pokój:	13.36 m ²
Łazienka z pralnią:	10.22 m ²
Garderoba:	2.48 m ²
Łazienka	7.53 m ²