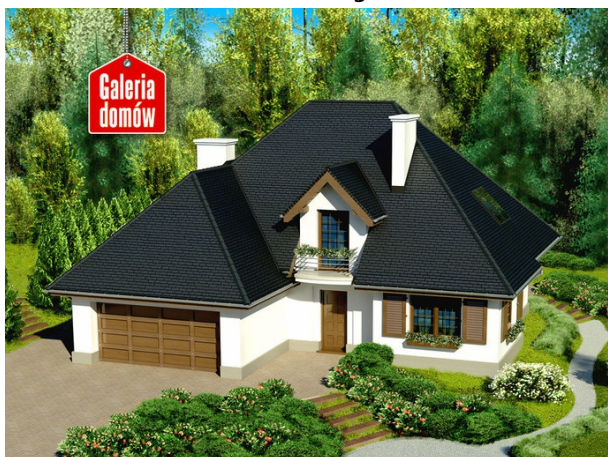


## Podstawowe informacje



## Dane techniczne projektu

<b>Całkowita powierzchnia</b>	<b>218.90 m<sup>2</sup></b>
<b>Powierzchnia użytkowa</b>	<b>144 m<sup>2</sup></b>
<b>Powierzchnia zabudowy</b>	<b>145.10 m<sup>2</sup></b>
<b>Powierzchnia dachu</b>	<b>265.50 m<sup>2</sup></b>
<b>Kubatura</b>	<b>774 m<sup>3</sup></b>
<b>Wymiary budynku</b>	<b>13.95 x 13 m</b>
<b>Kąt nachylenia</b>	<b>45°</b>
<b>Wysokość budynku</b>	<b>9.10 m</b>
<b>Wymiary działki</b>	<b>20.95 x 21 m</b>



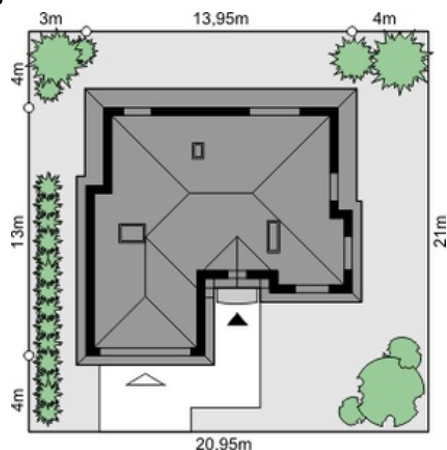
## Opis projektu

Poszukują Państwo projektu domu z temperamentem a jednocześnie precyzyjnie rozplanowanym wnętrzem. Projekt gotowy Dom przy Ciepłej to dzieło stworzone specjalnie dla Państwa. Łączy on w sobie wygodę użytkowania ze stylową i nowoczesną bryłą. Przemysłany układ pomieszczeń daje poczucie nieskrępowanej wygody. Życie w domu zrealizowanym na podstawie tego projektu zapewni Państwu wielu niezapomnianych chwil.

## Elewacje



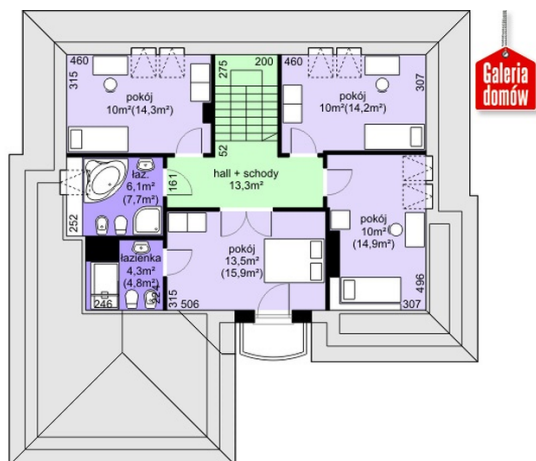
## Sytuacje



**Rzuty**

**Parter 81.80 m<sup>2</sup>**

Wiatrołap	4.20 m <sup>2</sup>
Kuchnia	14.50 m <sup>2</sup>
Spizarnia	1.80 m <sup>2</sup>
Hall	3.50 m <sup>2</sup>
WC	3.10 m <sup>2</sup>
Pralnia	2.90 m <sup>2</sup>
Garaż	31.00 m <sup>2</sup>
Kotłownia	4.70 m <sup>2</sup>
Pokój	14.20 m <sup>2</sup>
Łazienka	2.90 m <sup>2</sup>
Pokój dzienny	30.00 m <sup>2</sup>


**Poddasze 66.90 m<sup>2</sup>**

Hall + schody	13.30 m <sup>2</sup>
Pokój	9.70 m <sup>2</sup>
Pokój	10.20 m <sup>2</sup>
Pokój	13.70 m <sup>2</sup>
Łazienka	4.10 m <sup>2</sup>
Łazienka	6.10 m <sup>2</sup>
Pokój	9.80 m <sup>2</sup>