

Podstawowe informacje



Dane techniczne projektu

Całkowita powierzchnia	235 m²
Powierzchnia użytkowa	158.20 m²
Powierzchnia zabudowy	141 m²
Powierzchnia dachu	250 m²
Kubatura	792 m³
Wymiary budynku	14.15 x 10.70 m
Kąt nachylenia	45°
Wysokość budynku	9.40 m
Wymiary działki	21.15 x 18.70 m



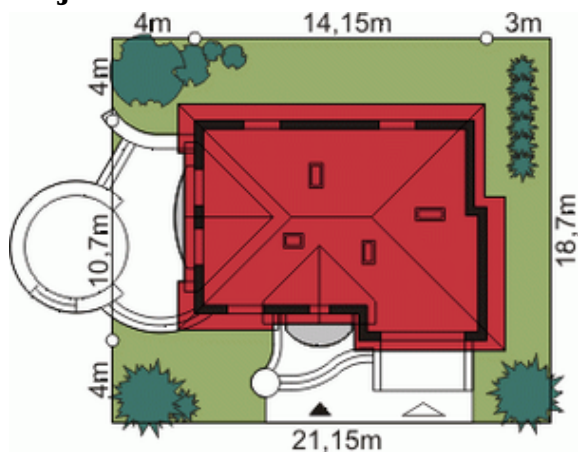
Opis projektu

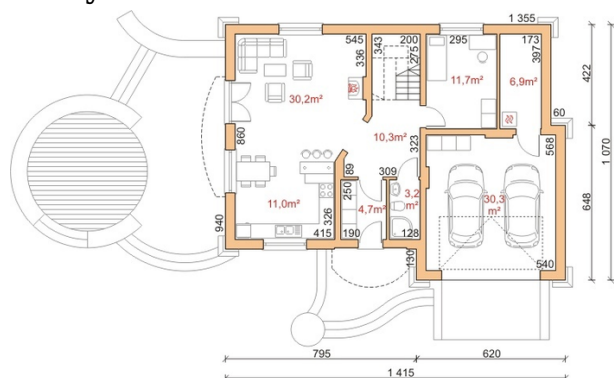
Decyzja o budowie domu zapadła. I co dalej? Kolejny dylemat, jaki projekt wybrać. Parterowy czy z poddaszem użytkowym, klasyczny czy nowoczesny, a zarazem funkcjonalny i wygodny. Proponujemy Państwu zwrócić szczególną uwagę na projekt gotowy Dom przy Słonecznikowej, który łączy w sobie nowoczesną stylizację klasycznej bryły z przestronnym wnętrzem i przemyślanym rozplanowaniem pomieszczeń. Otwarta przestrzeń na parterze stwarza poczucie swobody w ciągu dnia, natomiast strefa sypialna na poddaszu pozwala cieszyć się intymną atmosferą nocy. Garaż dwustanowiskowy z kotłownią...

Elewacje

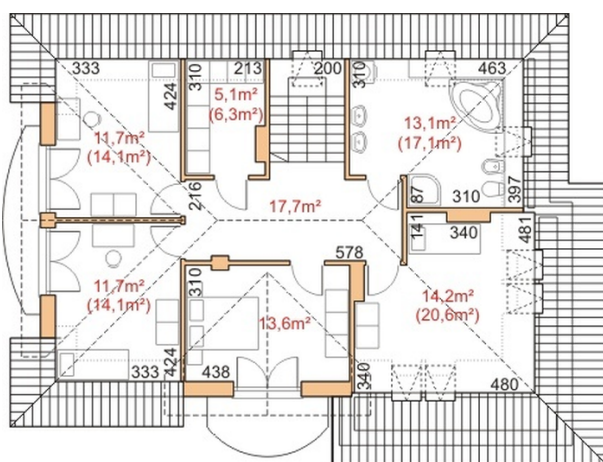


Sytuacje



Rzuty

Parter 78 m²

Wiatrołap	4.70 m ²
Hall	10.30 m ²
Kuchnia	11.00 m ²
Pokój dzienny	30.20 m ²
Pokój	11.70 m ²
Kotłownia	6.90 m ²
Garaż	30.30 m ²
WC	3.20 m ²


Poddasze 87.10 m²

Łazienka	13.10 m ²
Pokój	14.20 m ²
Pokój	13.60 m ²
Pokój	11.70 m ²
Pokój	11.70 m ²
Garderoba	5.10 m ²
Hall + schody	17.70 m ²