

Podstawowe informacje



Dane techniczne projektu

Całkowita powierzchnia	177.70 m²
Powierzchnia użytkowa	116.90 m²
Powierzchnia zabudowy	198.50 m²
Powierzchnia dachu	298 m²
Kubatura	610 m³
Wymiary budynku	14.05 x 14.05 m
Kąt nachylenia	30°
Wysokość budynku	8.40 m
Wymiary działki	22.05 x 22.05 m



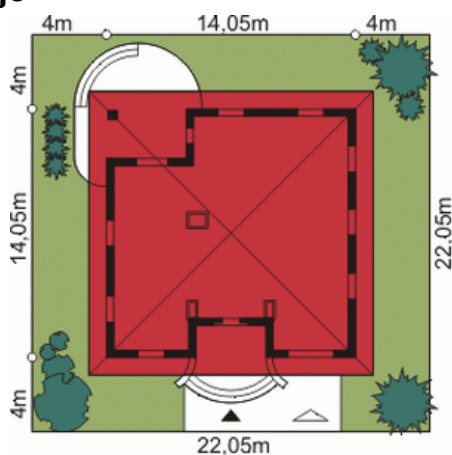
Opis projektu

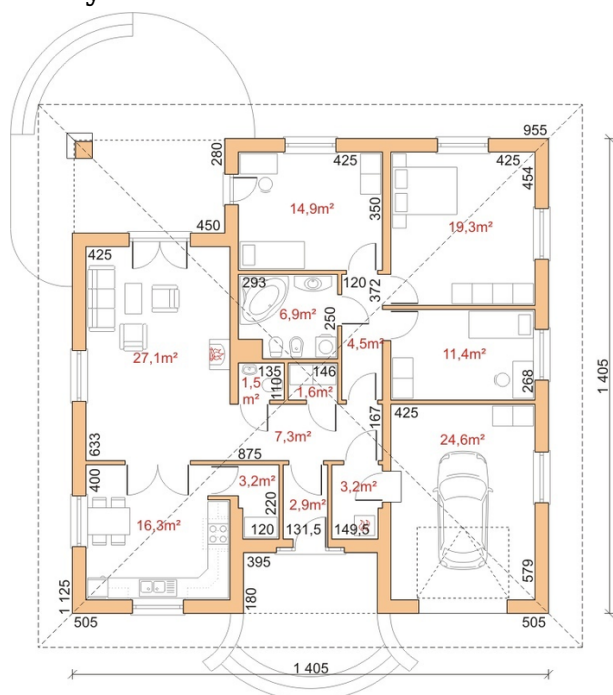
Uroczy dom parterowy z garażem, ciekawie i funkcjonalnie rozplanowany, idealny dla czteroosobowej rodziny. Prosta bryła na planie kwadratu przykryta czterospadowym dachem sprawia, że dom jest tani i łatwy w budowie. Delikatne barwy i naturalne elementy elewacji nadają mu ciepłego, przyjemnego wyglądu. Strefa dzienna i nocna są wyraźnie wydzielone, co zapewnia domownikom wygodę i komfort użytkowania. Wyjście na taras i widok na ogród ułatwiają kontakt z przyrodą.

Elewacje



Sytuacje



Rzuty

Parter 120.10 m²

Wiatrołap	2.90 m ²
Pokój	14.90 m ²
Pokój	19.30 m ²
Pokój	11.40 m ²
Garaż	24.60 m ²
Kotłownia	3.20 m ²
Hall	7.30 m ²
Spizarnia	3.20 m ²
Kuchnia	16.30 m ²
Pokój dzienny	27.10 m ²
WC	1.50 m ²
Garderoba	1.60 m ²
Korytarz	4.50 m ²
Łazienka	6.90 m ²