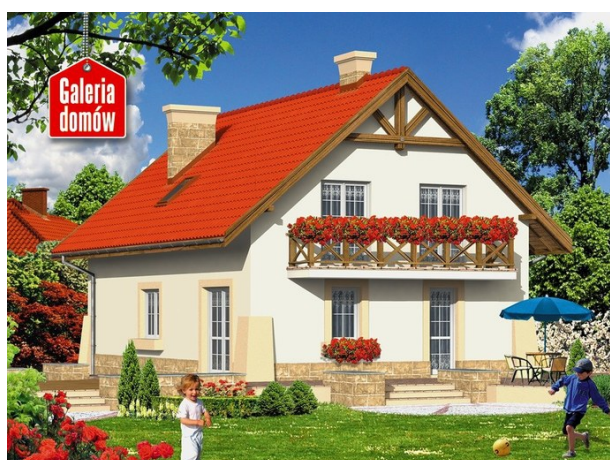


Podstawowe informacje



Dane techniczne projektu

Całkowita powierzchnia	187.40 m²
Powierzchnia użytkowa	126.80 m²
Powierzchnia zabudowy	114.10 m²
Powierzchnia dachu	191 m²
Kubatura	619 m³
Wymiary budynku	12 x 8.50 m
Kąt nachylenia	40°
Wysokość budynku	8.50 m
Wymiary działki	20 x 17.50 m



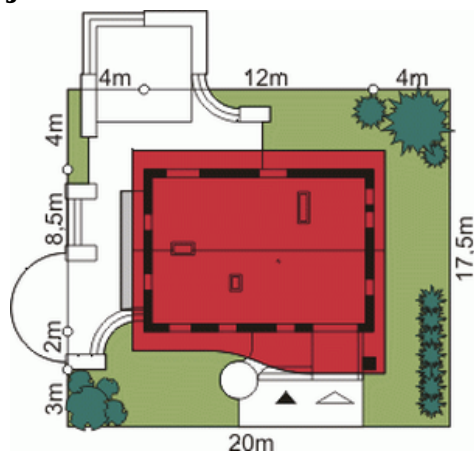
Opis projektu

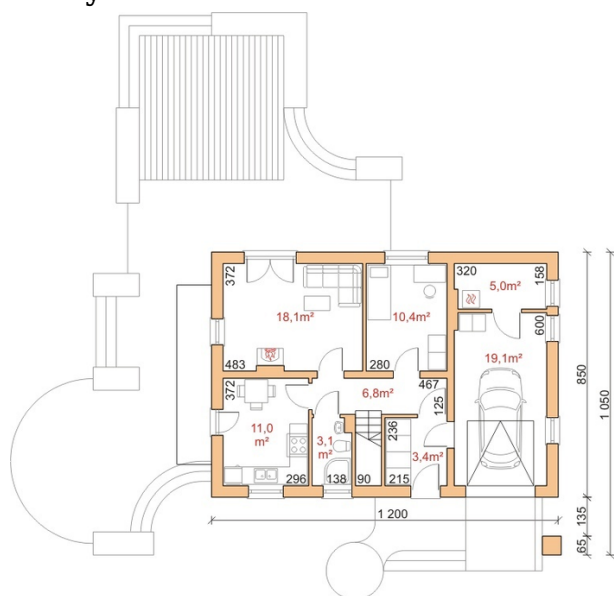
Klasyka z charakterem. Jeśli tym powinien wyróżniać się Państwa wymarzony dom to projekt gotowy Dom przy Berberysowej idealnie pasuje do tego opisu. Klasyczna bryła harmonijnie współgrająca z nowoczesną stylistyką tworzy niepowtarzalną formę. Dopelnieniem całości jest precyzyjnie rozplanowane wnętrze dające poczucie nieskrępowanej swobody.

Elewacje

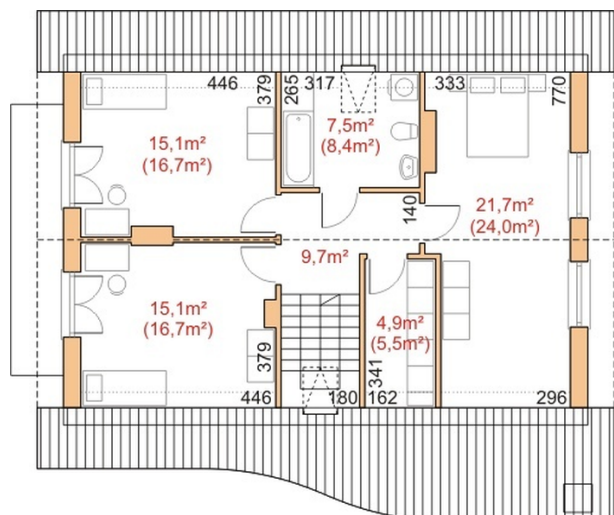


Sytuacje



Rzuty

Parter 57.80 m²

Wiatrołap	3.40 m ²
Hall	6.80 m ²
Łazienka	3.10 m ²
Kuchnia	11.00 m ²
Pokój dzienny	18.10 m ²
Pokój	10.40 m ²
Garaż	19.10 m ²
Kotłownia	5.00 m ²


Poddasze 74 m²

Pokój	15.10 m ²
Pokój	15.10 m ²
Łazienka	7.50 m ²
Pokój	21.70 m ²
Garderoba	4.90 m ²
Hall + schody	9.70 m ²