

Podstawowe informacje



Dane techniczne projektu

Całkowita powierzchnia	166.80 m²
Powierzchnia użytkowa	106.50 m²
Powierzchnia zabudowy	110 m²
Powierzchnia dachu	199 m²
Kubatura	590 m³
Wymiary budynku	11 x 10 m
Kąt nachylenia	38°
Wysokość budynku	7.60 m
Wymiary działki	19 x 18 m

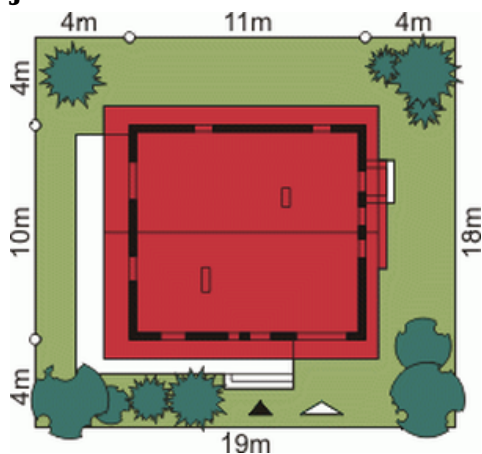
Opis projektu

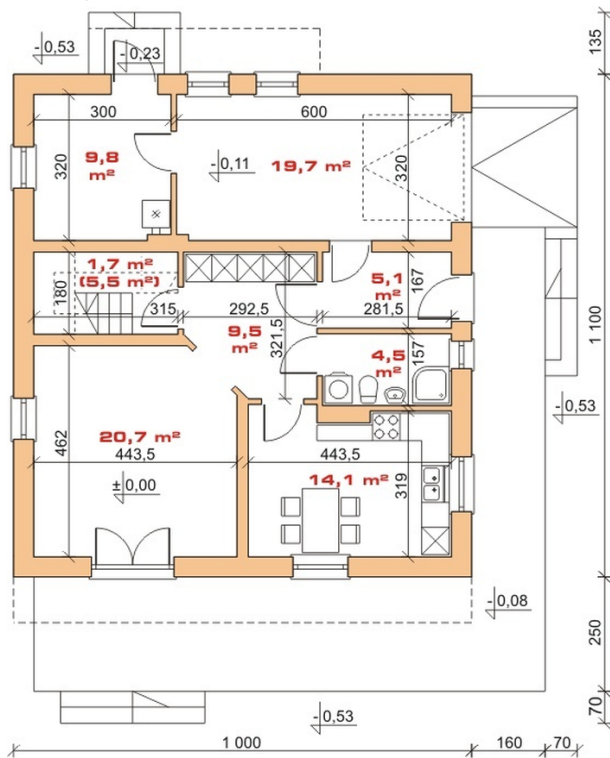
Uroczy dom z poddaszem doskonale wpisujący się w każde otoczenie. Nieskomplikowana bryła oraz dwuspadowy dach bez załamania gwarantują minimalne koszty budowy i późniejszej eksploatacji. Ciepła kolorystyka elewacji świetnie współgra z drewnianymi elementami wykończenia, co jeszcze bardziej podkreśla jego charakter. W programie użytkowym wykorzystano sprawdzone rozwiązania i dodano elementy zwiększające wygodę mieszkańców.

Elewacje

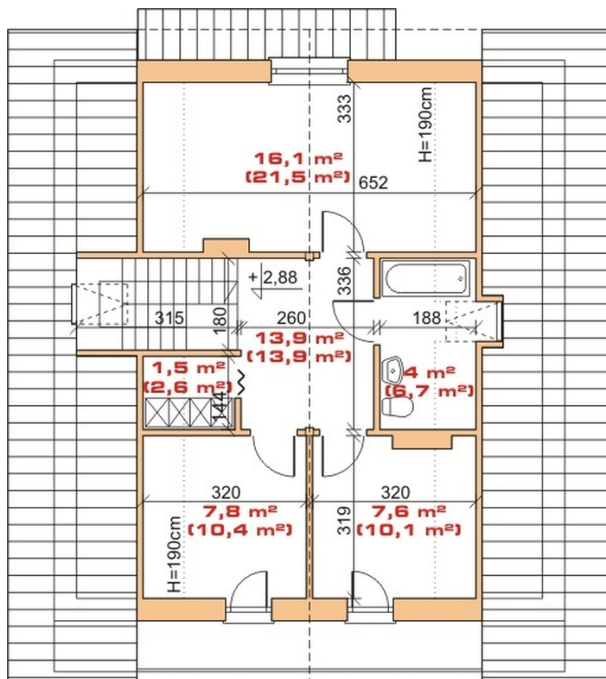


Sytuacje



Rzuty

Parter 65.40 m²

Wiatrołap	5.10 m ²
Hall	9.50 m ²
Łazienka	4.50 m ²
Kuchnia	14.10 m ²
Pokój dzienny	20.70 m ²
Hall + korytarz	1.70 m ²
Kotłownia	9.80 m ²
Garaż	19.70 m ²


Poddasze 50.90 m²

Hall + schody	13.90 m ²
Pokój	16.10 m ²
Łazienka	4.00 m ²
Pokój	7.60 m ²
Pokój	7.80 m ²
Garderoba	1.50 m ²