

Podstawowe informacje



Dane techniczne projektu

Powierzchnia użytkowa	147.30 m²
Powierzchnia zabudowy	146 m²
Powierzchnia dachu	239.50 m²
Kąt nachylenia	40°
Wysokość budynku	8 m
Wymiary działki	23.50 x 0 m

Opis projektu

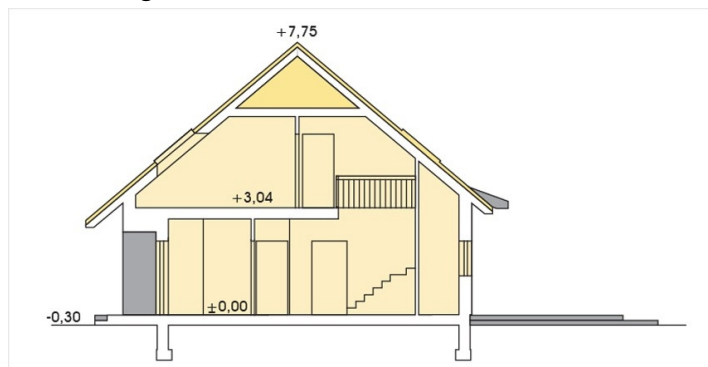
Elegancki prosty dom. Zastosowane tradycyjne rozwiązania technologiczne i prosty schemat konstrukcji zapewniają niskie koszty budowy. Dom o praktycznym wnętrzu gdzie przestrzeń części dziennej przenika się zapewniając domownikom kontakt, a jednocześnie pomieszczenia mogą być łatwo rozdzielone. Na poddaszu są trzy wygodne sypialnie. Podane powierzchnie tych sypialni to powierzchnie tych ich części, dla których wysokość przekracza 180cm.

Zobacz wersję ENERGO+.

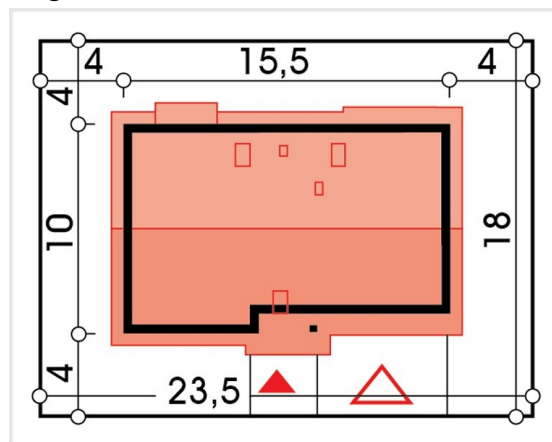
Elewacje



Przekrój



Sytuacje



Rzuty