

## Podstawowe informacje



## Dane techniczne projektu

<b>Powierzchnia użytkowa</b>	<b>147.30 m<sup>2</sup></b>
<b>Powierzchnia zabudowy</b>	<b>146 m<sup>2</sup></b>
<b>Powierzchnia dachu</b>	<b>239.50 m<sup>2</sup></b>
<b>Kąt nachylenia</b>	<b>40°</b>
<b>Wysokość budynku</b>	<b>8.05 m</b>
<b>Wymiary działki</b>	<b>23.50 x 0 m</b>

## Opis projektu

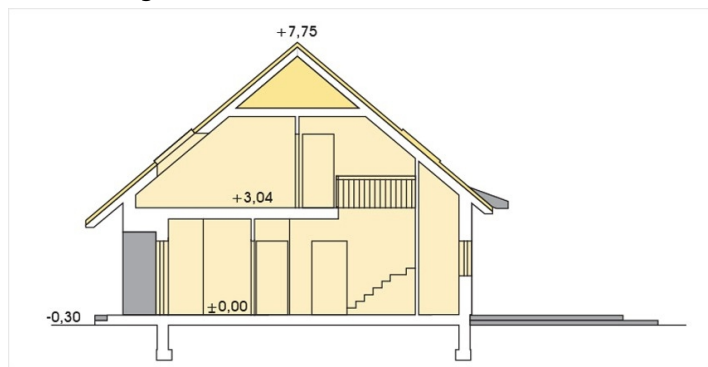
Elegancki prosty dom. Zastosowane tradycyjne rozwiązania technologiczne i prosty schemat konstrukcji zapewniają niskie koszty budowy. Dom o praktycznym wnętrzu gdzie przestrzeń części dziennej przenika się zapewniając domownikom kontakt, a jednocześnie pomieszczenia mogą być łatwo rozdzielone. Na poddaszu są trzy wygodne sypialnie. Podane powierzchnie tych sypialni to powierzchnie tych ich części, dla których wysokość przekracza 180cm.

Zobacz wersję ENERGO+.

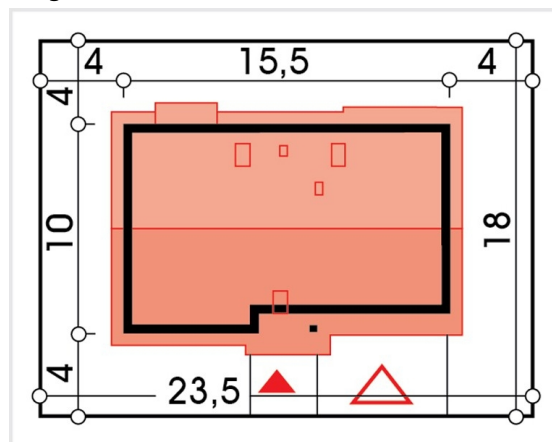
## Elewacje



## Przekrój



## Sytuacje



**Rzuty**