

## Podstawowe informacje



## Dane techniczne projektu

<b>Całkowita powierzchnia</b>	<b>154.40 m<sup>2</sup></b>
<b>Powierzchnia użytkowa</b>	<b>125.10 m<sup>2</sup></b>
<b>Powierzchnia zabudowy</b>	<b>172.50 m<sup>2</sup></b>
<b>Powierzchnia dachu</b>	<b>233 m<sup>2</sup></b>
<b>Kubatura</b>	<b>555 m<sup>3</sup></b>
<b>Wymiary budynku</b>	<b>16 x 10.10 m</b>
<b>Kąt nachylenia</b>	<b>30°</b>
<b>Wysokość budynku</b>	<b>6.70 m</b>
<b>Wymiary działki</b>	<b>22 x 18.90 m</b>



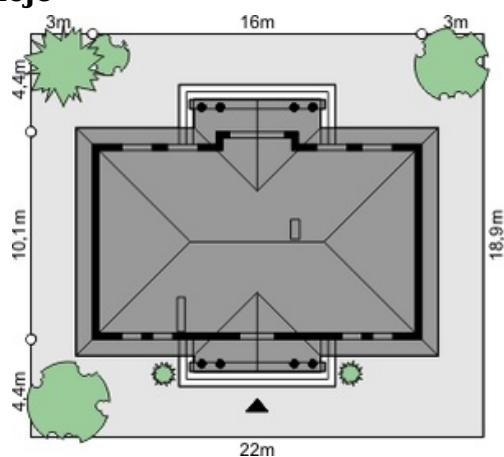
## Opis projektu

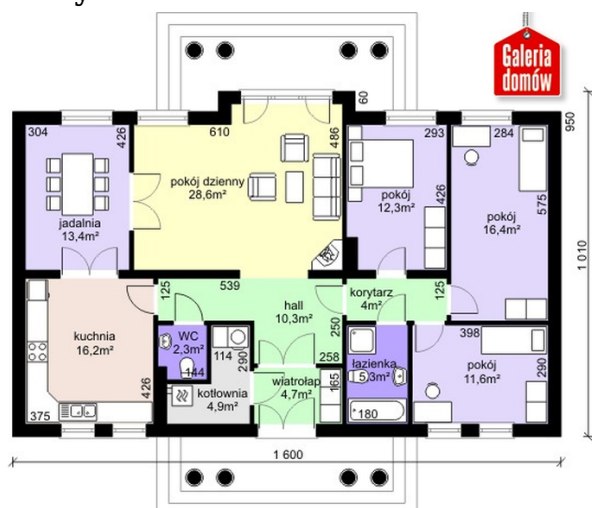
Projekt Dom przy Jesionowej prezentuje klasyczną formę budynku nawiązującą do tradycji dworku polskiego. Obszary wejściowe do domu kryją się pod stylowymi zadaszeniami opartymi na ozdobnych słupach. O ile na zewnątrz mamy do czynienia z klasyczną formą to wewnątrz domu posiada ciekawy i nowoczesny układ pomieszczeń. W przedniej części domu zogniskowano użytkowe pomieszczenia, tak by zyskać więcej miejsca na pokoje. Warto podkreślić, że Dom przy Jesionowej jest tani w budowie i eksploatacji.

## Elewacje



## Sytuacje



**Rzuty**

**Parter 130 m<sup>2</sup>**

<b>Wiatrołap</b>	4.70 m <sup>2</sup>
<b>Pokój</b>	11.60 m <sup>2</sup>
<b>Łazienka</b>	5.30 m <sup>2</sup>
<b>Korytarz</b>	4.00 m <sup>2</sup>
<b>Hall</b>	10.30 m <sup>2</sup>
<b>WC</b>	2.30 m <sup>2</sup>
<b>Kotłownia + pralnia</b>	4.90 m <sup>2</sup>
<b>Kuchnia</b>	16.20 m <sup>2</sup>
<b>Jadalnia</b>	13.40 m <sup>2</sup>
<b>Pokój dzienny</b>	28.60 m <sup>2</sup>
<b>Pokój</b>	12.30 m <sup>2</sup>
<b>Pokój</b>	16.40 m <sup>2</sup>