

Podstawowe informacje



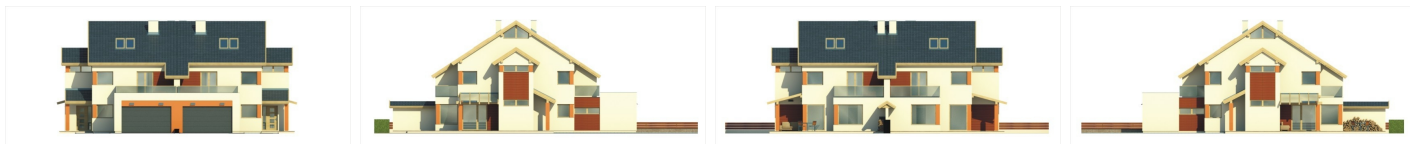
Dane techniczne projektu

Powierzchnia użytkowa	291.40 m²
Powierzchnia zabudowy	268.40 m²
Powierzchnia dachu	224 m²
Kąt nachylenia	32°
Wysokość budynku	9.80 m
Wymiary działki	27.80 x 0 m

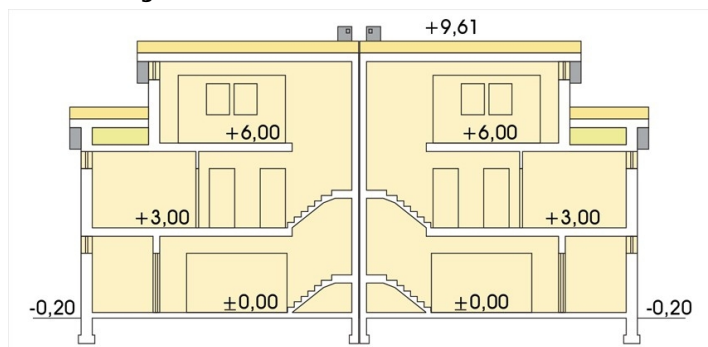
Opis projektu

Wygodny dom dla rodziny 3-6 - osobowej, o nowoczesnej bryle budynku. Optymalne wykorzystanie kubatury budynku powoduje, że mimo niewielkiej powierzchni zabudowy, dom ma dość dużą powierzchnię użytkową oraz podwójny garaż, a prosta konstrukcja pozwala na utrzymanie kosztów budowy na przyzwoitym poziomie. Budynek zapewnia dużą intymność sąsiadom, gdyż strefa dzienna i wyjście na tarasy usytuowane są na przeciwległych stronach działki. Lokalizacja kominka w środku domu ułatwia rozprowadzenie ciepła także na piętrze. Zaletą piętra jest dostęp do dwóch tarasów oraz swoboda jego aranżacji, tr...

Elewacje



Przekrój



Sytuacje

