

Podstawowe informacje



Dane techniczne projektu

Całkowita powierzchnia	307 m²
Powierzchnia użytkowa	167.70 m²
Powierzchnia zabudowy	155.60 m²
Powierzchnia dachu	276 m²
Kubatura	700 m³
Wymiary budynku	12.80 x 14.30 m
Kąt nachylenia	40°
Wysokość budynku	8.06 m
Wymiary działki	20.80 x 22.30 m



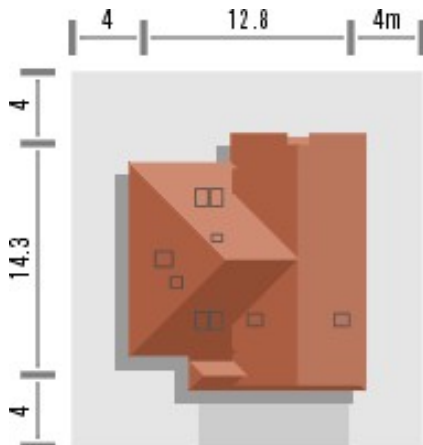
Opis projektu

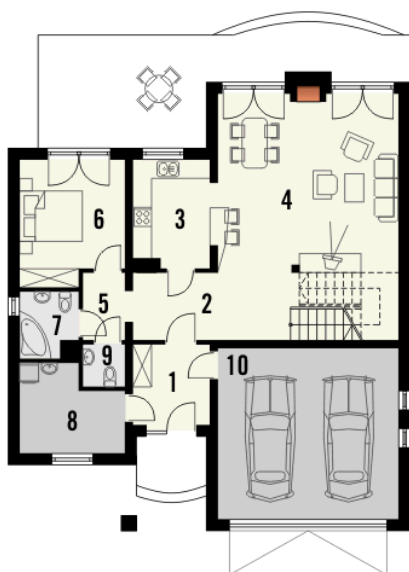
Budynek niepodpiwniczony piętrowy z wbudowanym garażem dwustanowiskowym. Na parterze znajduje się salon z kominkiem, którego widoczny w elewacji komin jest elementem rozpoznawczym tego efektownego domu. Funkcję dzienną uzupełnia kuchnia połączona barem z pokojem dziennym, oraz dodatkowy pokój z łazienką dostępną z korytarza. Na piętrze znajdują się 3 sypialnie, w tym jedna doświetlona od góry z garderobą i przestronna łazienka. Piętro jest otwarte na parter dzięki antresoli, na której można zaaranżować biblioteczkę. Dokumentacja dostępna również w odbiciu...

Elewacje

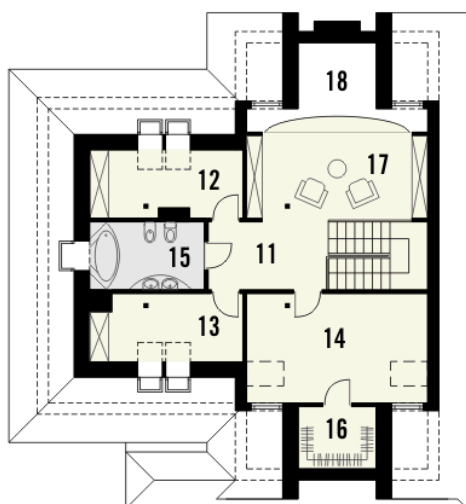


Sytuacje



Rzuty

Parter 123.30 m²

wiatrołap	6.30 m ²
garaż	31.40 m ²
hall	14.90 m ²
kuchnia	8.30 m ²
pokój dzienny	32.80 m ²
korytarz	2.90 m ²
pokój	12.80 m ²
łazienka	3.70 m ²
pot. gospodarcze	8.40 m ²
wc	1.80 m ²


Poddasze 75.80 m²

hall	12.10 m ²
pokój	8.00 m ²
pokój	8.00 m ²
pokój	20.00 m ²
łazienka	6.50 m ²
garderoba	4.80 m ²
antresola	16.40 m ²
pustka	0.00 m ²