

## Podstawowe informacje



## Dane techniczne projektu

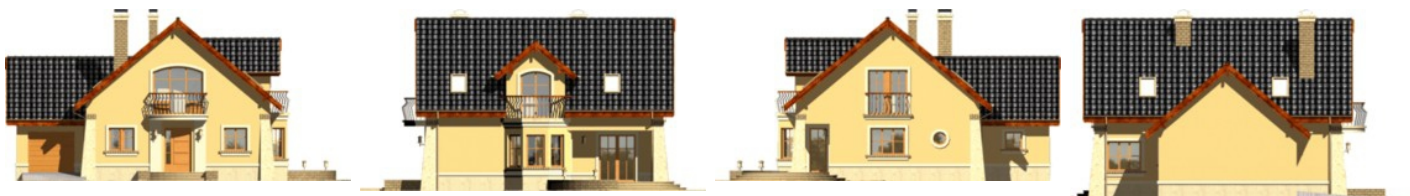
<b>Całkowita powierzchnia</b>	<b>260 m<sup>2</sup></b>
<b>Powierzchnia użytkowa</b>	<b>149.80 m<sup>2</sup></b>
<b>Powierzchnia zabudowy</b>	<b>135 m<sup>2</sup></b>
<b>Powierzchnia dachu</b>	<b>210 m<sup>2</sup></b>
<b>Kubatura</b>	<b>435 m<sup>3</sup></b>
<b>Wymiary budynku</b>	<b>14 x 11.60 m</b>
<b>Kąt nachylenia</b>	<b>40°</b>
<b>Wysokość budynku</b>	<b>8.07 m</b>
<b>Wymiary działki</b>	<b>21 x 19.60 m</b>



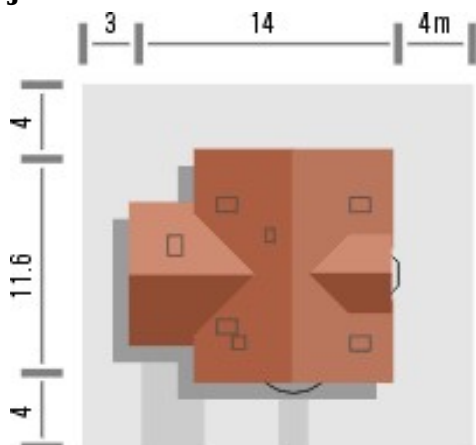
## Opis projektu

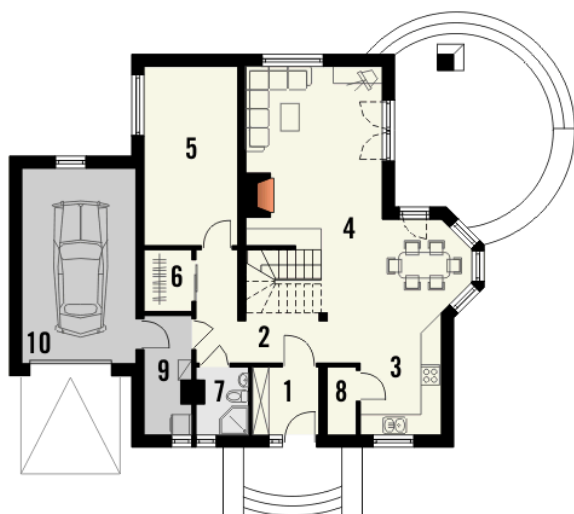
Budynek niepodpiwniczony, piętrowy z garażem. Na parterze zaprojektowano pokój dzienny, jadalnię z atrakcyjnym wykuszem, kuchnię ze spiżarką oraz wydzielony pokój, pomieszczenie gospodarcze i łazienkę. Schody drewniane widoczne z hallu i jadalni. Na poddaszu znajdują się trzy pokoje, duża łazienka oraz hall z dużym oknem balkonowym (powierzchnie poddasza liczone od wysokości 1.9m). Dokumentacja dostępna również w odbiciu lustrzanym. Klasyczny dom z dachem dwuspadowym i ścianą szczytową od strony wejścia z bryłą garażu dostawioną z boku. Uwagę zwracają harmonijne...

## Elewacje

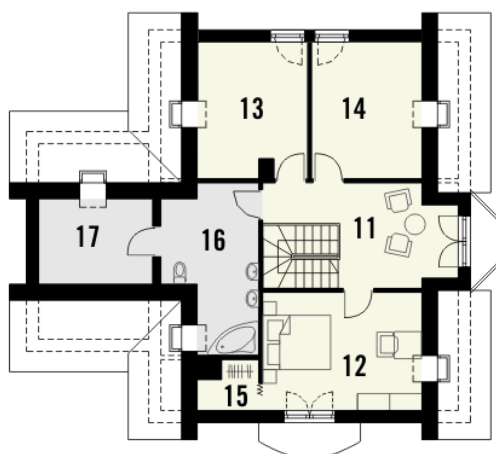


## Sytuacje



**Rzuty**

**Parter 101.60 m<sup>2</sup>**

wiatrołap	3.90 m <sup>2</sup>
garaż	19.30 m <sup>2</sup>
hall	9.50 m <sup>2</sup>
kuchnia z jadalnią	15.90 m <sup>2</sup>
pokój dzienny	26.80 m <sup>2</sup>
pokój	14.20 m <sup>2</sup>
garderoba	2.70 m <sup>2</sup>
łazienka	2.90 m <sup>2</sup>
spizarka	1.70 m <sup>2</sup>
pom. gospodarcze	4.70 m <sup>2</sup>


**Poddasze 0 m<sup>2</sup>**

hall	0.00 m <sup>2</sup>
pokój	0.00 m <sup>2</sup>
pokój	0.00 m <sup>2</sup>
pokój	0.00 m <sup>2</sup>
garderoba	0.00 m <sup>2</sup>
łazienka	0.00 m <sup>2</sup>
strych	0.00 m <sup>2</sup>