

## Podstawowe informacje



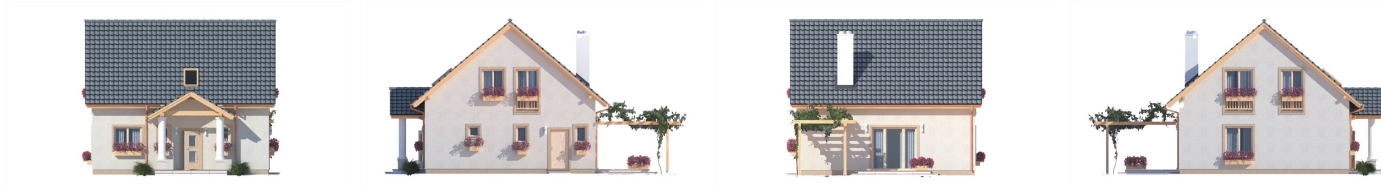
## Dane techniczne projektu

Powierzchnia użytkowa	106.20 m <sup>2</sup>
Powierzchnia zabudowy	89.30 m <sup>2</sup>
Powierzchnia dachu	144.80 m <sup>2</sup>
Wymiary budynku	9.60 x 9.20 m
Kąt nachylenia	40°
Wysokość budynku	8.23 m
Wymiary działki	17.60 x 18.60 m

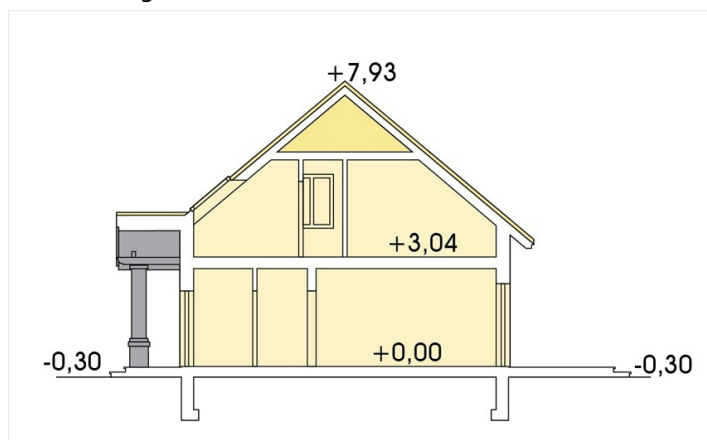
## Opis projektu

Wygodny i funkcjonalny dom. Na parterze znajduje się część dzienna. Kuchnia jest otwarta na pokój dzienny, a ten na taras ogrodowy. Wejście do domu zadaszone i wsparte na klasycznych kolumnach. W wygodnym wiatrołapie jest miejsce na szafy. Na parterze poza pomieszczeniem c.o. znajduje się pralnia-suszarnia, którą w wersji z ogrzewaniem gazowym można połączyć z c.o. tworząc jedno duże wygodne pomieszczenie. Na poddaszu trzy wygodne sypialnie, łazienka i garderoba. W wersji A ścianka kolankowa ma wysokość 90cm. W wersji A Plus 120cm.

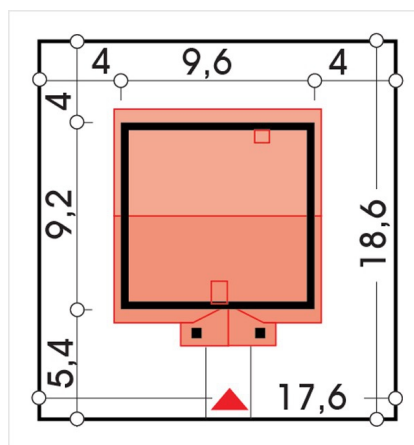
## Elewacje



## Przekrój



## Sytuacje



**Rzuty**
