

## Podstawowe informacje



## Dane techniczne projektu

<b>Całkowita powierzchnia</b>	<b>167.70 m<sup>2</sup></b>
<b>Powierzchnia użytkowa</b>	<b>111.40 m<sup>2</sup></b>
<b>Powierzchnia zabudowy</b>	<b>110.30 m<sup>2</sup></b>
<b>Powierzchnia dachu</b>	<b>150 m<sup>2</sup></b>
<b>Kubatura</b>	<b>625 m<sup>3</sup></b>
<b>Wymiary budynku</b>	<b>13.40 x 9.50 m</b>
<b>Kąt nachylenia</b>	<b>40°</b>
<b>Wysokość budynku</b>	<b>8.22 m</b>
<b>Wymiary działki</b>	<b>20.40 x 17.50 m</b>



## Opis projektu

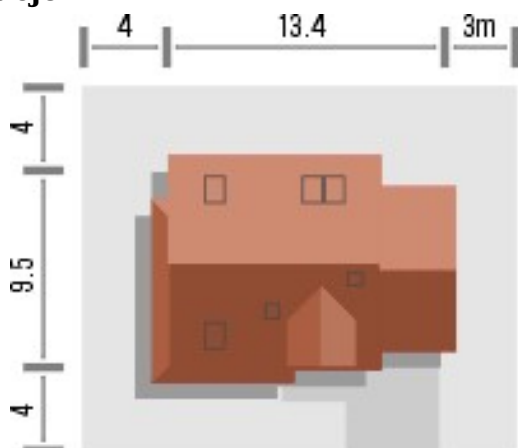
Budynek niepodpiwniczony piętrowy z garażem lub bez. Na parterze zaprojektowano od strony wejścia pokój dzienny, dalej kuchnię ze spiżarnią, dodatkowy pokój, łazienkę i pomieszczenie gospodarcze. Zaletą salonu z kuchnią jest ciekawe jednoprzestrzenne wnętrze. Na poddaszu znajdują się trzy pokoje oraz łazienka (powierzchnie poddasza liczone od wysokości 1.9m). Dokumentacja również w odbiciu lustrzanym.

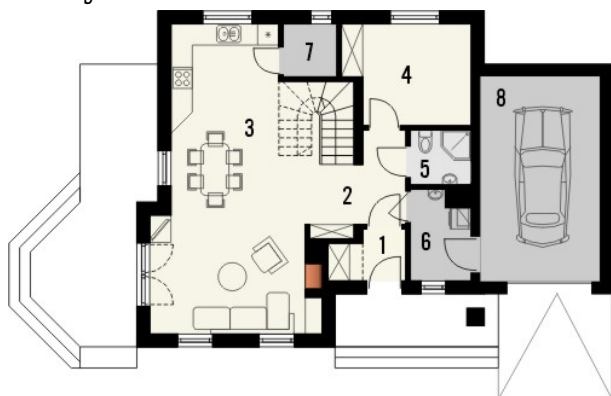
Klasyczny dom z dachem dwuspadowym z ewentualną bryłą garażu dostawioną z boku. Szczególnie atrakcyjny jest łukowy podcień wejściowy oraz z...

## Elewacje

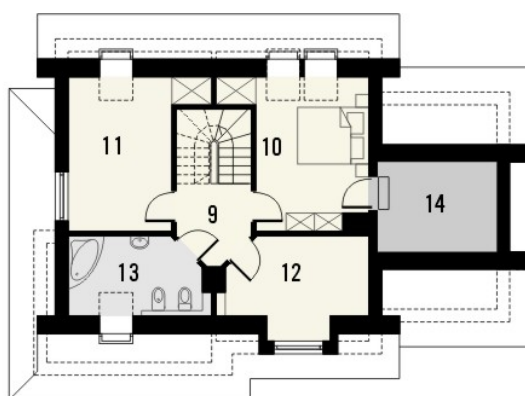


## Sytuacje



**Rzuty**

**Parter 83.10 m<sup>2</sup>**

Wiatrołap z garderobą	2.80 m <sup>2</sup>
Hall	5.80 m <sup>2</sup>
Salon+Kuchnia+Jadalnia	36.50 m <sup>2</sup>
Pokój	9.70 m <sup>2</sup>
Łazienka	2.60 m <sup>2</sup>
Pom.gospodarcze	4.10 m <sup>2</sup>
Spizarnia	2.30 m <sup>2</sup>
Garaż	19.30 m <sup>2</sup>


**Poddasze 66.90 m<sup>2</sup>**

Pokój	12.80 m <sup>2</sup>
Pokój	12.20 m <sup>2</sup>
Pokój	9.30 m <sup>2</sup>
Łazienka	6.90 m <sup>2</sup>
Strych	19.30 m <sup>2</sup>
Hall	6.40 m <sup>2</sup>