

Podstawowe informacje



Dane techniczne projektu

Całkowita powierzchnia	322 m²
Powierzchnia użytkowa	154.30 m²
Powierzchnia zabudowy	162.60 m²
Powierzchnia dachu	270 m²
Kubatura	711 m³
Wymiary budynku	13.70 x 14.90 m
Kąt nachylenia	40°
Wysokość budynku	8.70 m
Wymiary działki	21.70 x 22.90 m



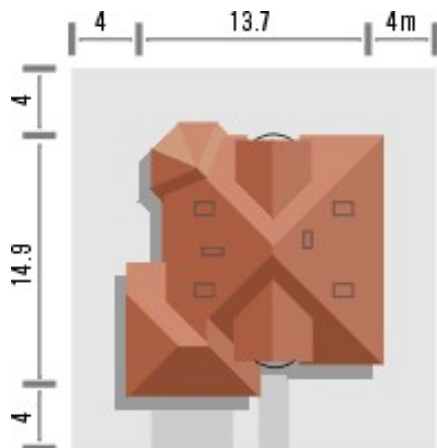
Opis projektu

Budynek niepodpiwniczony, piętrowy z wbudowanym garażem dwustanowiskowym. Na parterze zaprojektowano obok salonu z kominkiem kuchnię i wysuniętą część jadalni, duży pokój z łazienką oraz dodatkowy mniejszy pokój. Z garażu i kuchni dostępne jest pomieszczenie gospodarcze mogące pełnić dodatkowo rolę domowej spiżarni. Na piętrze pod dachem kopertowym znajdują się 2 duże sypialnie z garderobami, łazienka oraz pomieszczenie pełniące funkcję stryżku lub dodatkowego pokoiku. Dokumentacja dostępna również w odbiciu lustrzanym. Dom wyróżnia się reprezentacyjną f...

Elewacje



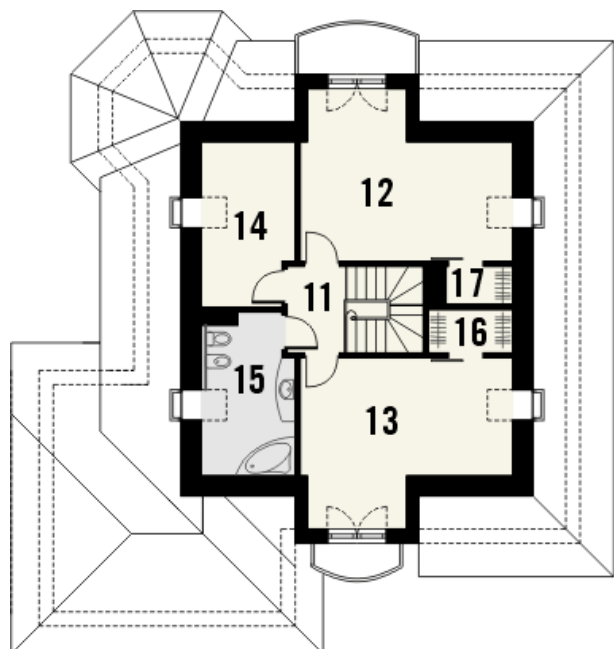
Sytuacje



Rzuty

Parter 128.60 m²

Wiatrołap	4.00 m ²
Garaż	33.10 m ²
Hall	10.00 m ²
Kuchnia	9.40 m ²
Salon z jadalnią	32.40 m ²
Pokój	15.80 m ²
Pokój	10.40 m ²
Łazienka	6.10 m ²
WC	2.10 m ²
Pom.gospodarcze/Spizarka	5.30 m ²


Poddasze 58.80 m²

Hall	5.20 m ²
Pokój	17.90 m ²
Pokój	17.70 m ²
Strych lub pokój	7.60 m ²
Łazienka	7.30 m ²
Garderoba	1.90 m ²
Garderoba	1.20 m ²