

## Podstawowe informacje



## Dane techniczne projektu

<b>Całkowita powierzchnia</b>	<b>298.60 m<sup>2</sup></b>
<b>Powierzchnia użytkowa</b>	<b>154.30 m<sup>2</sup></b>
<b>Powierzchnia zabudowy</b>	<b>150.90 m<sup>2</sup></b>
<b>Powierzchnia dachu</b>	<b>252 m<sup>2</sup></b>
<b>Kubatura</b>	<b>459 m<sup>3</sup></b>
<b>Wymiary budynku</b>	<b>12.20 x 14.90 m</b>
<b>Kąt nachylenia</b>	<b>40°</b>
<b>Wysokość budynku</b>	<b>8.70 m</b>
<b>Wymiary działki</b>	<b>20.20 x 22.90 m</b>



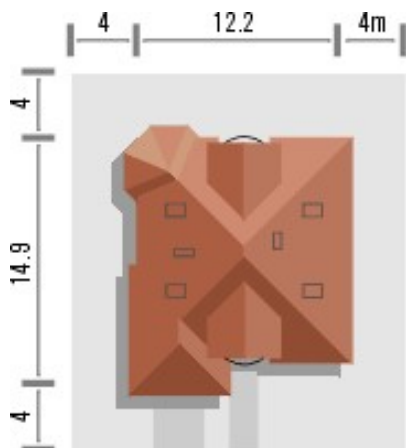
## Opis projektu

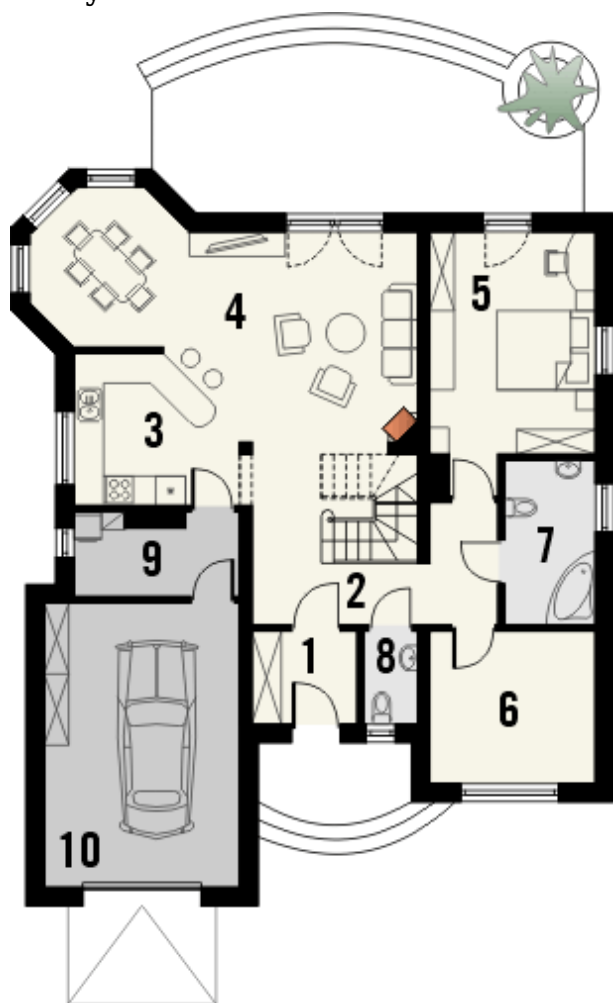
Budynek niepodpiwniczony, piętrowy z wbudowanym garażem jednostanowiskowym. Na parterze zaprojektowano obok salonu z kominkiem kuchnię i wysuniętą część jadalni, duży pokój z łazienką oraz dodatkowy mniejszy pokój. Z garażu i kuchni dostępne jest pomieszczenie gospodarcze mogące pełnić dodatkowo rolę domowej spiżarni. Na piętrze pod dachem kopertowym znajdują się 2 duże sypialnie z garderobami, łazienka oraz pomieszczenie pełniące funkcję stryżku lub dodatkowego pokoiku. Dokumentacja dostępna również w odbiciu lustrzanym. Dom wyróżnia się reprezentacyjną...

## Elewacje

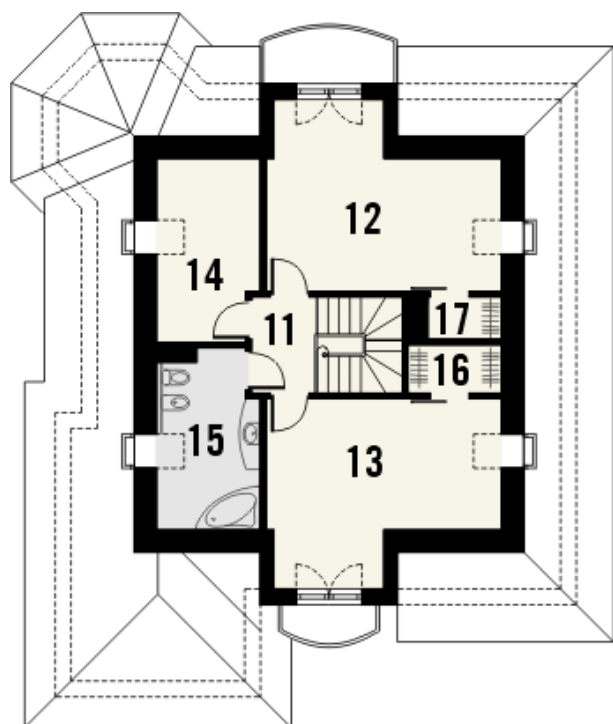


## Sytuacje



**Rzuty**

**Parter 118.30 m<sup>2</sup>**

Wiatrołap	4.00 m <sup>2</sup>
Garaż	22.80 m <sup>2</sup>
Hall	10.00 m <sup>2</sup>
Kuchnia	9.40 m <sup>2</sup>
Salon z jadalnią	32.40 m <sup>2</sup>
Pokój	15.80 m <sup>2</sup>
Pokój	10.40 m <sup>2</sup>
Łazienka	6.10 m <sup>2</sup>
WC	2.10 m <sup>2</sup>
Pom.gospodarcze/Spizarka	5.30 m <sup>2</sup>


**Poddasze 58.60 m<sup>2</sup>**

Hall	5.00 m <sup>2</sup>
Pokój	17.90 m <sup>2</sup>
Pokój	17.70 m <sup>2</sup>
Stych lub pokój	7.60 m <sup>2</sup>
Łazienka	7.30 m <sup>2</sup>
Garderoba	1.90 m <sup>2</sup>
Garderoba	1.20 m <sup>2</sup>