

**Podstawowe informacje**

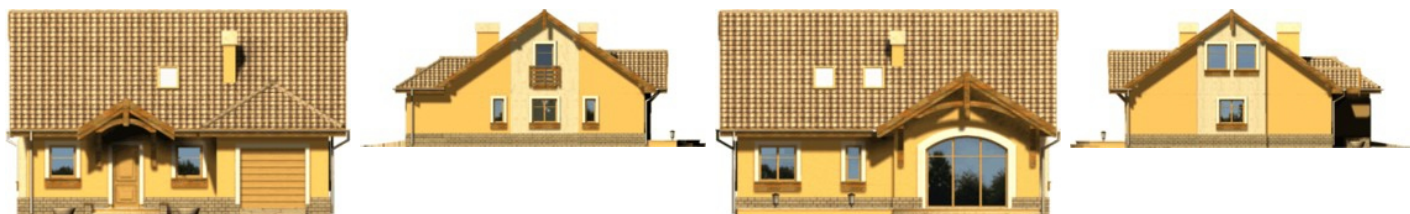
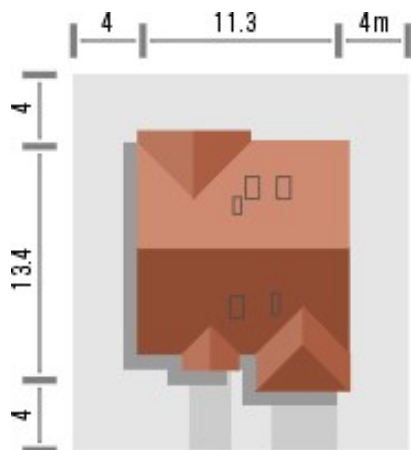
**Dane techniczne projektu**

<b>Całkowita powierzchnia</b>	<b>264 m<sup>2</sup></b>
<b>Powierzchnia użytkowa</b>	<b>139.30 m<sup>2</sup></b>
<b>Powierzchnia zabudowy</b>	<b>132 m<sup>2</sup></b>
<b>Powierzchnia dachu</b>	<b>202 m<sup>2</sup></b>
<b>Kubatura</b>	<b>465 m<sup>3</sup></b>
<b>Wymiary budynku</b>	<b>11.30 x 13.40 m</b>
<b>Kąt nachylenia</b>	<b>35°</b>
<b>Wysokość budynku</b>	<b>7.46 m</b>
<b>Wymiary działki</b>	<b>19.30 x 21.40 m</b>


**Opis projektu**

Budynek niepodpiwniczony piętrowy z wbudowanym garażem jednostanowiskowym. Zachowany funkcjonalny podział wnętrza na strefę dzienną i nocną. Część dzienną zajmuje kuchnia, wc oraz salon z aneksem jadalnym i wyjściem na taras oraz kominkiem. Z wydzielonego korytarza dostępne są 2 pokoje z łazienką na parterze oraz 3 pokoje z łazienką na poddaszu. Dokumentacja dostępna również w odbiciu lustrzanym.

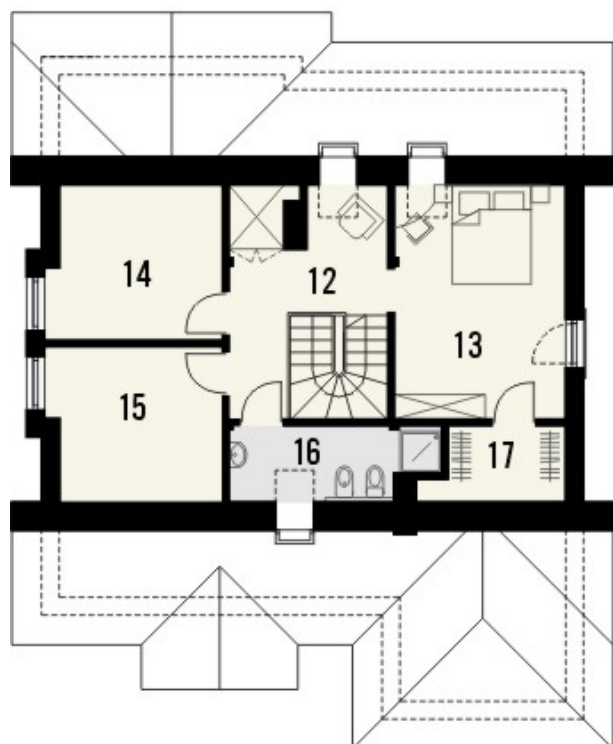
Z zewnątrz uwagę przykuwają atrakcyjnie wyeksponowane elementy drewniane budynku oraz efektowne trójdzielne okno balkonowe w salonie. Ściany budynku zaprojektowano z b...

**Elewacje**

**Sytuacje**


**Rzuty**

**Parter 105.40 m<sup>2</sup>**

Wiatrołap	4.10 m <sup>2</sup>
Pom.gospodarcze	4.30 m <sup>2</sup>
Garaż	18.00 m <sup>2</sup>
Hall	2.40 m <sup>2</sup>
Kuchnia	9.10 m <sup>2</sup>
Salon	32.60 m <sup>2</sup>
Korytarz	6.10 m <sup>2</sup>
Pokój	11.70 m <sup>2</sup>
Pokój	10.60 m <sup>2</sup>
Łazienka	4.50 m <sup>2</sup>
WC	2.00 m <sup>2</sup>


**Poddasze 51.90 m<sup>2</sup>**

hall	11.10 m <sup>2</sup>
Pokój	14.90 m <sup>2</sup>
Pokój	9.40 m <sup>2</sup>
Pokój	9.40 m <sup>2</sup>
Łazienka	4.30 m <sup>2</sup>
Garderoba	2.80 m <sup>2</sup>