

Podstawowe informacje



Dane techniczne projektu

| | |
|-------------------------------|-----------------------------|
| Całkowita powierzchnia | 244.20 m² |
| Powierzchnia użytkowa | 141.20 m² |
| Powierzchnia zabudowy | 122.30 m² |
| Powierzchnia dachu | 193 m² |
| Kubatura | 739 m³ |
| Wymiary budynku | 10.10 x 14.30 m |
| Kąt nachylenia | 40° |
| Wysokość budynku | 8.75 m |
| Wymiary działki | 18.10 x 22.30 m |



Opis projektu

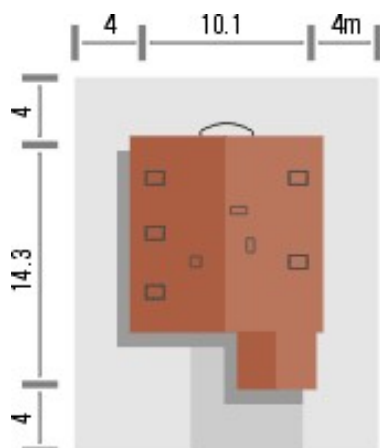
Budynek niepodpiwniczony piętrowy z garażem jednostanowiskowym. Na parterze znajduje się część dzienna z salonem z kominkiem, kuchnią, oraz wydzielona część z pokojem z łazienką i pomieszczeniem gospodarczym. Na piętrze pod dachem stromym znajdują się 4 sypialnie, w tym jedna z obszerną garderobą oraz łazienka. Dokumentacja dostępna również w odbiciu lustrzanym.

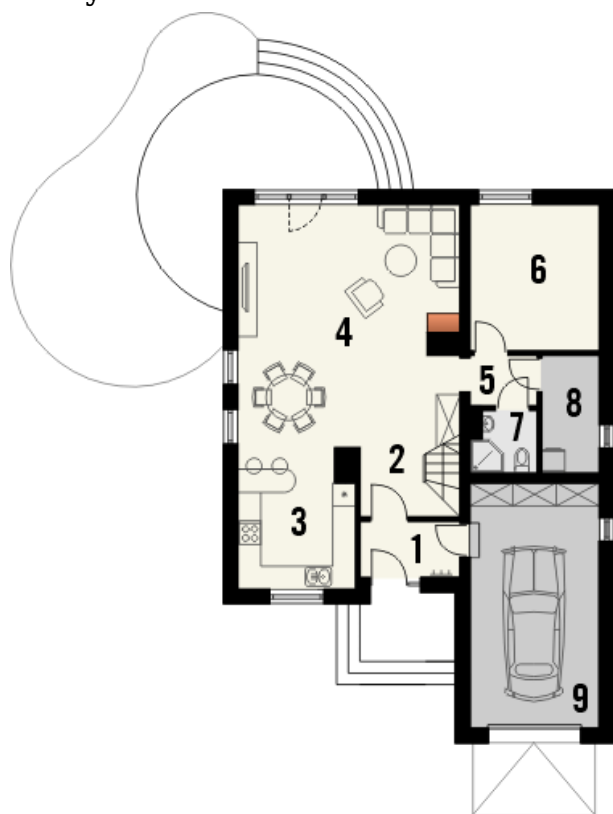
Klasyczny dom z dachem dwuspadowym i lekko wysuniętą do przodu bryłą garażu. Elewacja frontowa i tylna to ściany szczytowe z otworami okiennymi poddasza ujętymi w zakończone miękkimi łukami opaski. Wybrane naturalne m...

Elewacje

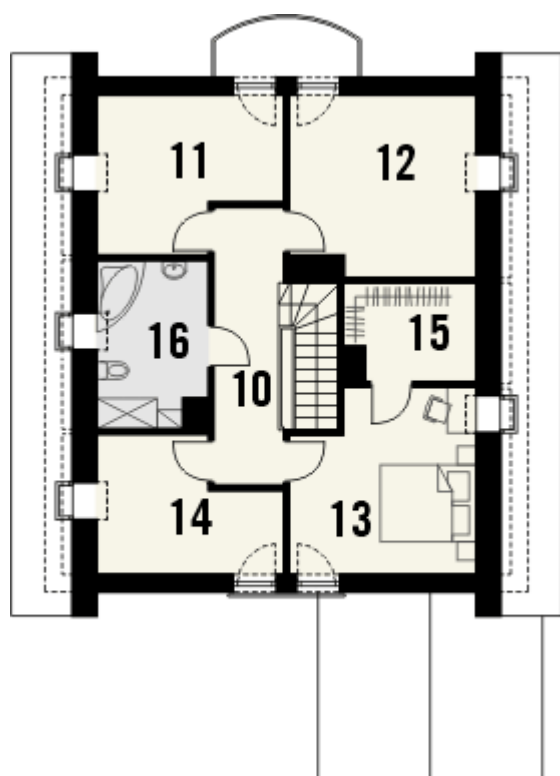


Sytuacje



Rzuty

Parter 96.30 m²

| | |
|-----------------|----------------------|
| Wiatrołap | 3.80 m ² |
| Hall | 4.70 m ² |
| Kuchnia | 10.70 m ² |
| Salon | 33.50 m ² |
| Hall 2 | 2.30 m ² |
| Pokój | 12.80 m ² |
| Łazienka | 2.60 m ² |
| Pom.gospodarcze | 4.60 m ² |
| Garaż | 21.30 m ² |


Poddasze 66.20 m²

| | |
|-----------|----------------------|
| Hall | 10.60 m ² |
| Pokój | 10.00 m ² |
| Pokój | 13.00 m ² |
| Pokój | 12.70 m ² |
| Pokój | 8.60 m ² |
| Garderoba | 4.70 m ² |
| Łazienka | 6.60 m ² |