

Podstawowe informacje



Dane techniczne projektu

Całkowita powierzchnia	74.70 m²
Powierzchnia użytkowa	74.70 m²
Powierzchnia zabudowy	95.70 m²
Powierzchnia dachu	146 m²
Kubatura	235 m³
Wymiary budynku	10.10 x 9.50 m
Kąt nachylenia	35°
Wysokość budynku	6.87 m
Wymiary działki	18.10 x 17.50 m



Opis projektu

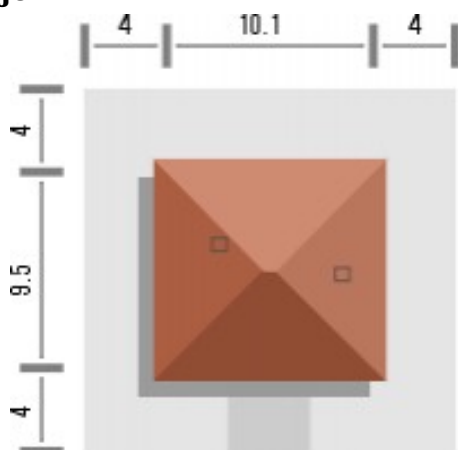
Budynek niepodpiwniczony parterowy. Prosty, tani dom o logicznym schemacie funkcjonalnym. Pokój dzienny jest połączony z dużą kuchnią przejściem obok kominka. W części nocnej zaprojektowano dostępne z hallu dwa pokoje i łazienkę. Możliwa jest adaptacja poddasza o powierzchni 15m² (wejście np. schodami z salonu) i pozostawienie otwartej przestrzeni lub podział na 2 pokoiki. (powierzchnie poddasza liczono od wysokości 1.9m). Możliwe dostawienie garażu w ramach adaptacji. Dokumentacja dostępna również w odbiciu lustrzanym.

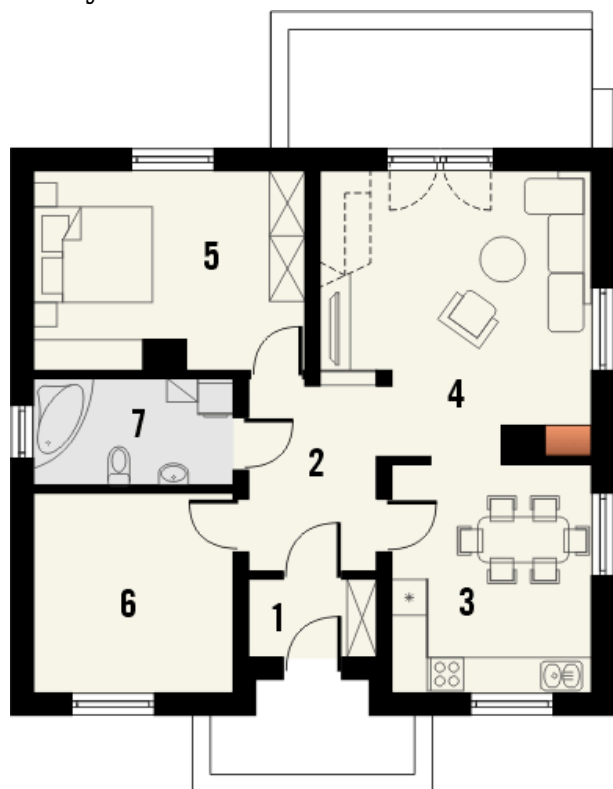
Ten prosty dom przykryty dachem kopertowym posiad...

Elewacje



Sytuacje



Rzuty**Parter 74.70 m²**

Wiatrołap	2.80 m ²
Hall	6.80 m ²
Kuchnia	12.90 m ²
Salon	20.00 m ²
Pokój	14.90 m ²
Pokój	11.30 m ²
Łazienka	6.00 m ²