

Podstawowe informacje



Dane techniczne projektu

Powierzchnia użytkowa	98.20 m²
Powierzchnia zabudowy	124.90 m²
Powierzchnia dachu	195.35 m²
Kąt nachylenia	13°
Wysokość budynku	4.40 m
Wymiary działki	19.30 x 0 m

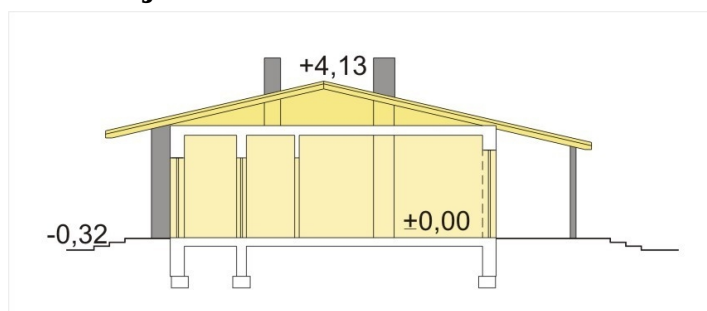
Opis projektu

Nina Plus jest poszerzoną o 50cm modyfikacją Niny. Dom przeznaczony dla osób poszukujących ekonomicznych rozwiązań. Niesamowicie prosty i tani. Jedynie ściany zewnętrzne są ścianami nośnymi i tylko one wymagają fundamentowania. Dach o spadku 13° może być pokryty dachówką bitumiczną lub blachodachówką. Ponieważ nie przewiduje się adaptacji poddasza nie ma potrzeby wykonywać wytrzymałego stropu, a jedynie konstrukcję podtrzymującą sufit i ocieplenie. To samo tyczy się więźby dachowej, którą można wykonać z profili o małym przekroju. Dzięki umieszczeniu pieca ce...

Elewacje



Przekrój



Sytuacje

