

Podstawowe informacje



Dane techniczne projektu

Całkowita powierzchnia	228.60 m²
Powierzchnia użytkowa	125.80 m²
Powierzchnia zabudowy	119.60 m²
Powierzchnia dachu	202 m²
Kubatura	510 m³
Wymiary budynku	14.60 x 8.30 m
Kąt nachylenia	40°
Wysokość budynku	7.94 m
Wymiary działki	21.60 x 16.40 m



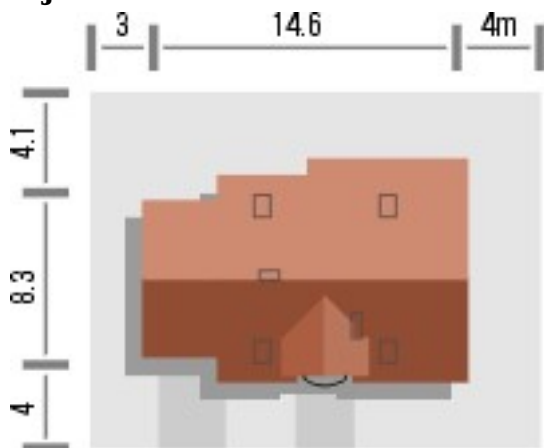
Opis projektu

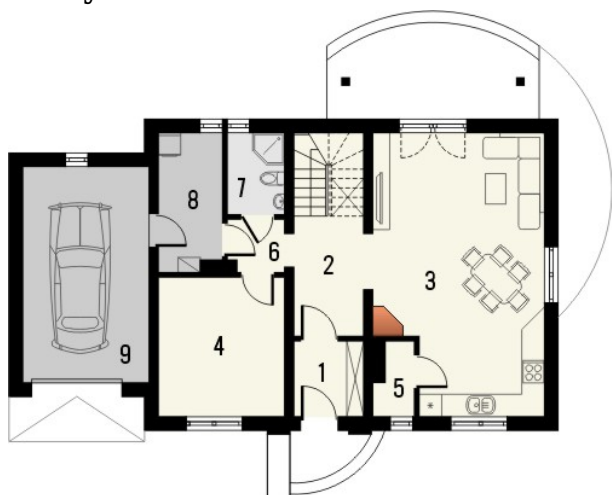
Projekt domu Granat - funkcjonalny i sprawdzony przez wielu klientów. Projekt został niedawno odświeżony i zaktualizowany oraz wykonano do niego nowe wizualizacje. Budynek z poddaszem użytkowym podzielonym na trzy sypialnie oraz dużą łazienkę. Na parterze domu znajduje się salon połączony w jedno wnętrze z kuchnią oraz dodatkowy pokój z łazienką po drugiej stronie hallu ze schodami. Pomieszczenie gospodarcze stanowi swoistą służę przy przejściu do garażu i ma odpowiednią wielkość do zamontowania kotła na dowolne paliwo. W domu zadbano o odpowiednią ilość pr...

Elewacje

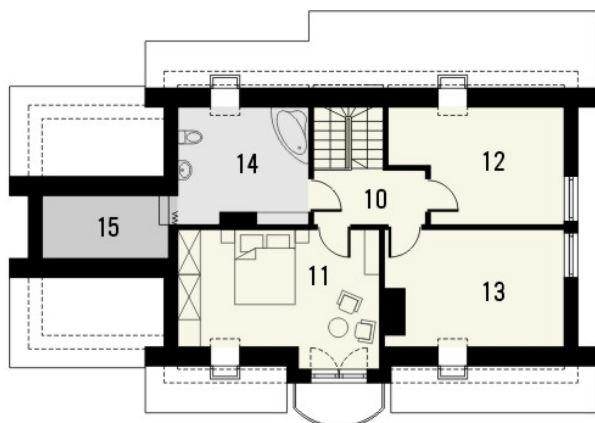


Sytuacje



Rzuty

Parter 88.60 m²

Wiatrołap	3.70 m ²
Hall	8.00 m ²
Salon z kuchnią	31.80 m ²
Pokój	12.50 m ²
Spizarka	1.80 m ²
Hall 2	2.10 m ²
Łazienka	3.30 m ²
Pom.gospodarcze	6.10 m ²
Garaż	19.30 m ²


Poddasze 75.80 m²

Hall	6.50 m ²
Pokój	16.90 m ²
Pokój	11.20 m ²
Pokój	12.60 m ²
Łazienka	9.30 m ²
Strych	19.30 m ²