

Podstawowe informacje



Dane techniczne projektu

Powierzchnia użytkowa	159.50 m²
Powierzchnia zabudowy	172.70 m²
Powierzchnia dachu	238.90 m²
Kąt nachylenia	32°
Wysokość budynku	7.40 m
Wymiary działki	23.40 x 0 m

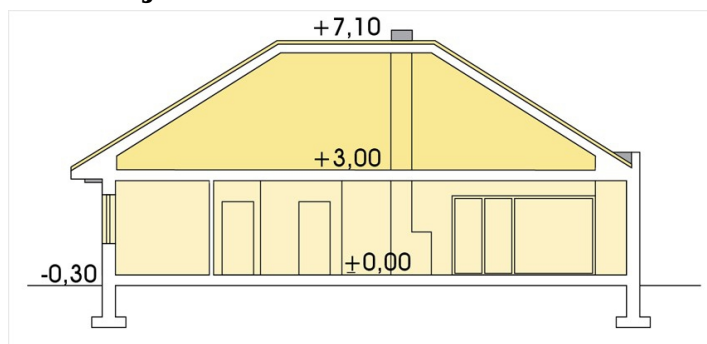
Opis projektu

Przytulny, ekonomiczny dom. Podobnie jak w parterowej Alabamie parter to trzy sypialnie i duży przestronny pokój z jadalnią i zadaszonym tarasem. Możliwość wyjścia z sypialni do ogrodu wraz z ciekawie zaaranżowaną jadalnią dają możliwość kontaktu z naturą przez cały rok. Alabama 2 posiada również poddasze z widokiem na pokój dzienny łaźniarką i dwoma dodatkowymi sypialniami + garderoby. Wersja Alabama 2A - posiada zadaszoną wiatę, Alabama 2B- jest bez garażu, Alabama 2C- pojedynczy garaż, Alabama 2D- garaż podwójny. Dom dostępny w lustrzanym odbiciu oraz z kotłownią na paliwo stałe.

Elewacje



Przekrój



Sytuacja

