

## Podstawowe informacje



## Dane techniczne projektu

<b>Całkowita powierzchnia</b>	<b>256.50 m<sup>2</sup></b>
<b>Powierzchnia użytkowa</b>	<b>143.30 m<sup>2</sup></b>
<b>Powierzchnia zabudowy</b>	<b>134.70 m<sup>2</sup></b>
<b>Powierzchnia dachu</b>	<b>820 m<sup>2</sup></b>
<b>Kubatura</b>	<b>820 m<sup>3</sup></b>
<b>Wymiary budynku</b>	<b>13.70 x 11.60 m</b>
<b>Kąt nachylenia</b>	<b>45°</b>
<b>Wysokość budynku</b>	<b>8.16 m</b>
<b>Wymiary działki</b>	<b>21.70 x 19.60 m</b>



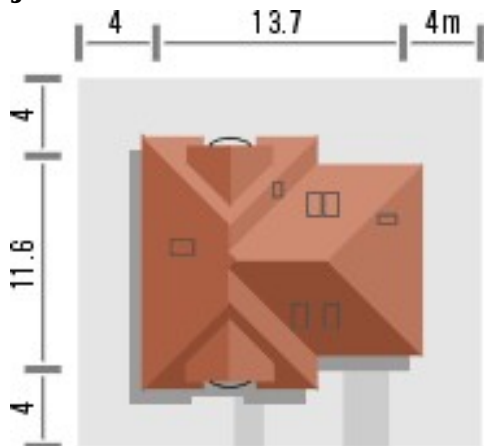
## Opis projektu

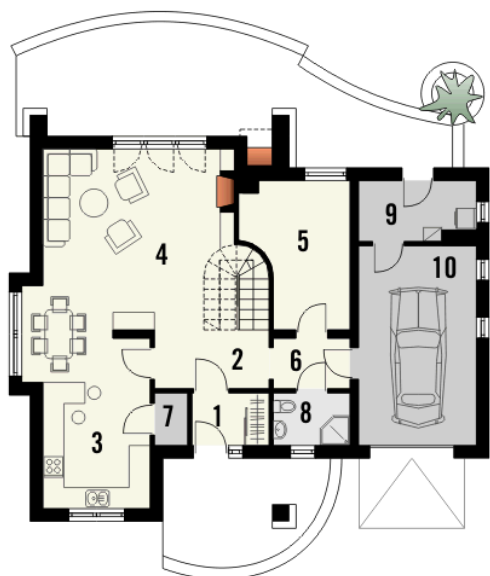
Budynek niepodpiwniczony piętrowy z wbudowanym garażem jednostanowiskowym. Na parterze obok salonu z kominkiem, kuchni i jadalni w wykuszu zaprojektowano także pokój z łazienką. Ściana salonu z wyjściem na taras została cofnięta tworząc podcień nad tarasem. W rogu tarasu jest miejsce na zewnętrzny kominek lub grill. Z garażu dostępne jest pomieszczenie gospodarcze z wyjściem na zewnątrz budynku. Na piętrze pod dachem kopertowym zaprojektowano 3 sypialnie, garderoby oraz łazienkę. Dokumentacja dostępna również w odbiciu lustrzanym i z garażem 2-stanowiskowym. <...

## Elewacje

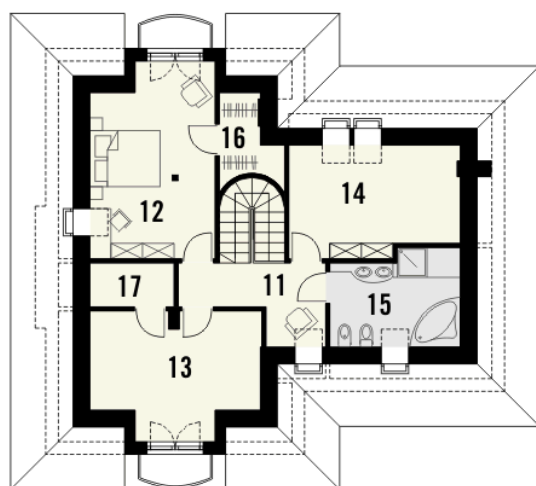


## Sytuacje



**Rzuty**

**Parter 97.40 m<sup>2</sup>**

Wiatrołap	3.30 m <sup>2</sup>
Garaż	19.10 m <sup>2</sup>
Hall	5.50 m <sup>2</sup>
Kuchnia	12.30 m <sup>2</sup>
Salon z jadalnią	32.80 m <sup>2</sup>
Pokój	11.10 m <sup>2</sup>
Hall 2	3.10 m <sup>2</sup>
Spizarnia	1.40 m <sup>2</sup>
Łazienka	3.30 m <sup>2</sup>
Pom.gospodarcze	5.50 m <sup>2</sup>


**Poddasze 65 m<sup>2</sup>**

Hall	8.90 m <sup>2</sup>
Pokój	17.10 m <sup>2</sup>
Pokój	13.00 m <sup>2</sup>
Pokój	13.00 m <sup>2</sup>
Łazienka	7.90 m <sup>2</sup>
Garderoba	2.50 m <sup>2</sup>
Garderoba	2.60 m <sup>2</sup>