

## Podstawowe informacje



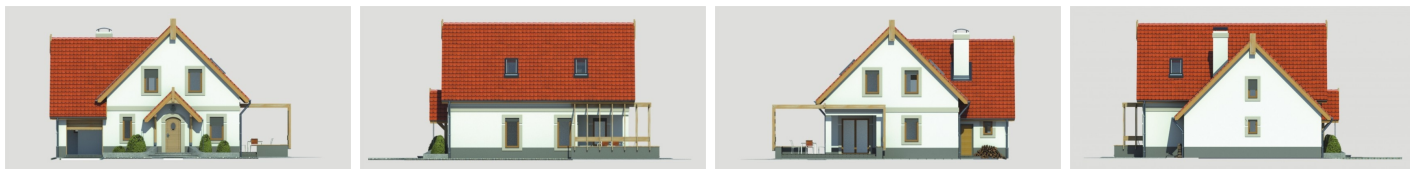
## Dane techniczne projektu

<b>Powierzchnia użytkowa</b>	<b>124.20 m<sup>2</sup></b>
<b>Powierzchnia zabudowy</b>	<b>151 m<sup>2</sup></b>
<b>Powierzchnia dachu</b>	<b>217 m<sup>2</sup></b>
<b>Kąt nachylenia</b>	<b>45°</b>
<b>Wysokość budynku</b>	<b>8.75 m</b>
<b>Wymiary działki</b>	<b>21.30 x 0 m</b>

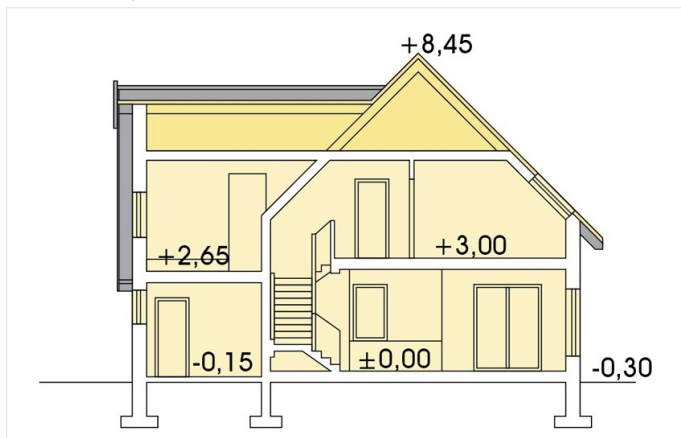
## Opis projektu

Nieduży, zgrabny domek, niedrogi w budowie dla 4-6 osobowej rodziny. Parter to strefa dzienna z dodatkowym gabinetem, który może pełnić rolę dodatkowej sypialni. Spiżarnia przy kuchni, pom. gospodarcze oraz garaż uzupełniają parter. Zadaszony taras pozwala spędzać czas w ogrodzie z przyjaciółmi przy każdej pogodzie. Usytuowanie schodów pozwala na podpiwniczenie domu jeśli będą mieli Państwo taką potrzebę. Poddasze to w wersji A - trzy sypialnie z łazienką i stryżkiem , a w wersji B - cztery sypialnie z łazienką. Dom dostępny w wersji na paliwo stałe. Możliwa również wersja z garażem na...

## Elewacje



## Przekrój



## Sytuacje

