

## Podstawowe informacje



## Dane techniczne projektu

<b>Całkowita powierzchnia</b>	<b>100.70 m<sup>2</sup></b>
<b>Powierzchnia użytkowa</b>	<b>98.58 m<sup>2</sup></b>
<b>Powierzchnia zabudowy</b>	<b>76.55 m<sup>2</sup></b>
<b>Powierzchnia dachu</b>	<b>163 m<sup>2</sup></b>
<b>Kubatura</b>	<b>317.24 m<sup>3</sup></b>
<b>Wymiary budynku</b>	<b>10.30 x 8.90 m</b>
<b>Kąt nachylenia</b>	<b>45°</b>
<b>Wysokość budynku</b>	<b>8.26 m</b>
<b>Wymiary działki</b>	<b>20.10 x 18.10 m</b>



## Opis projektu

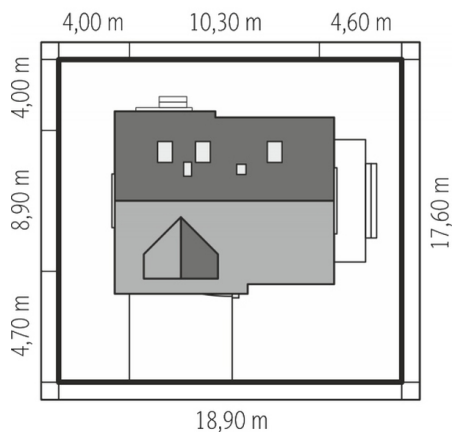
Dom parterowy z użytkowym poddaszem, niepodpiwniczony, przeznaczony dla 3-4-osobowej rodziny. Dom charakteryzuje się przejrzystym układem funkcjonalnym. Na parterze znajduje się część dzienna: salon z kominkiem oraz kuchnia z dużym pomieszczeniem gospodarczym. Na piętrze natomiast znajduje się część nocna, która w zależności od aranżacji może składać się z dwóch bądź trzech sypialni. Do wykończenia bryły tego domu wykorzystano naturalne materiały, dzięki którym stał się ciekawy, a zarazem ciepły i przytulny. - Anulka II G1- z garażem i większą powierzchnią użytkową...

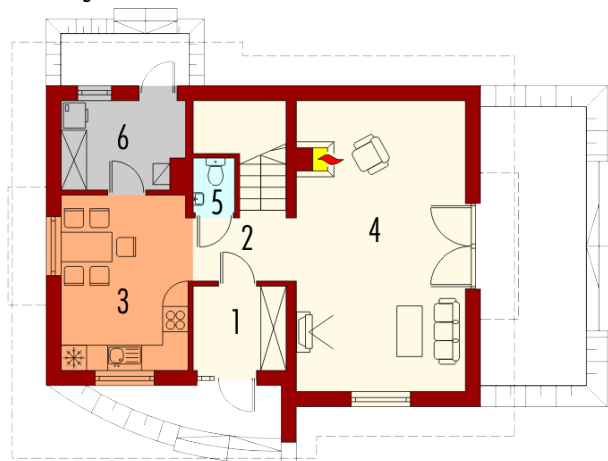
**cena 2 200 zł**

## Elewacje

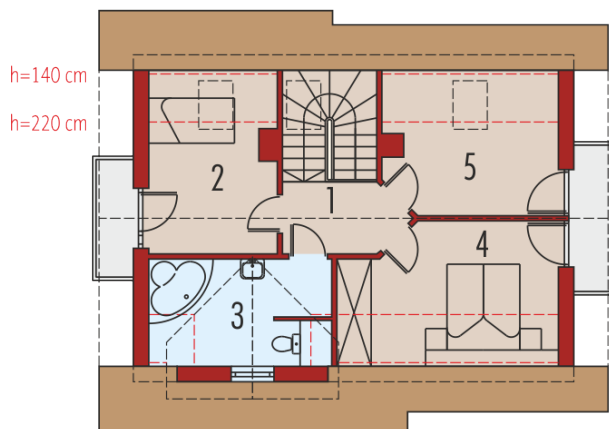


## Sytuacje



**Rzuty**

**Parter 58.81 m<sup>2</sup>**

Wiatrołap	4.31 m <sup>2</sup>
Hol	8.24 m <sup>2</sup>
Kuchnia z jadalnią	12.04 m <sup>2</sup>
Pokój dzienny	27.10 m <sup>2</sup>
Toaleta	1.30 m <sup>2</sup>
Kotłownia	5.82 m <sup>2</sup>


**Poddasze 41.89 m<sup>2</sup>**

Korytarz	4.49 m <sup>2</sup>
Sypialnia	8.82 m <sup>2</sup>
Łazienka	7.92 m <sup>2</sup>
Sypialnia	10.04 m <sup>2</sup>
Sypialnia	8.50 m <sup>2</sup>