

## Podstawowe informacje



## Dane techniczne projektu

<b>Całkowita powierzchnia</b>	<b>168.11 m<sup>2</sup></b>
<b>Powierzchnia użytkowa</b>	<b>140.45 m<sup>2</sup></b>
<b>Powierzchnia zabudowy</b>	<b>138.56 m<sup>2</sup></b>
<b>Powierzchnia dachu</b>	<b>240 m<sup>2</sup></b>
<b>Kubatura</b>	<b>507.75 m<sup>3</sup></b>
<b>Wymiary budynku</b>	<b>11.78 x 14.93 m</b>
<b>Kąt nachylenia</b>	<b>40°</b>
<b>Wysokość budynku</b>	<b>8.55 m</b>
<b>Wymiary działki</b>	<b>18.78 x 23.05 m</b>



## Opis projektu

Dom jednorodzinny przeznaczony dla 4-5 osobowej rodziny , o tradycyjnej bryle. Uniwersalna forma domu, pozwoli na wkomponowanie się w każde otoczenie.

Parter to przede wszystkim otwarte, przestrzenne i słoneczne wnętrza. Powierzchnia wiatrolapu pozwoli na funkcjonalne wykorzystanie przestrzeni dodatkowymi szafami pod zabudowę.

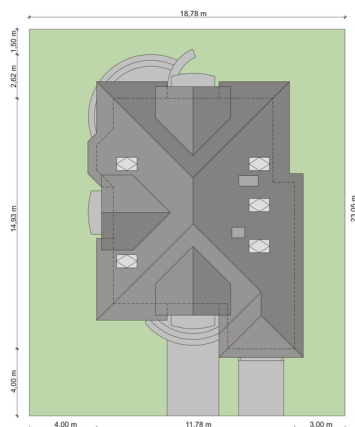
Usytuowanie spiżarni naprzeciw kuchni doceni każda Pani domu.

Dodatkowy pokój umieszczony w pobliżu funkcjonalnej łazienki może pełnić rolę pokoju gościnnego, co sprawi wydzielenie strefy intymnej dla gościa i domowników.

## Elewacje



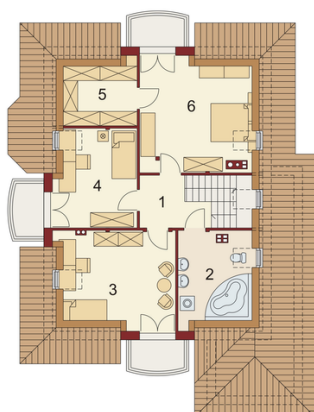
## Sytuacje



**Rzuty**

**Parter 103.88 m<sup>2</sup>**

<b>Wiatrołap:</b>	5.90 m <sup>2</sup>
<b>Garaż:</b>	21.29 m <sup>2</sup>
<b>Hall:</b>	8.04 m <sup>2</sup>
<b>Pokój:</b>	10.03 m <sup>2</sup>
<b>Kuchnia:</b>	9.89 m <sup>2</sup>
<b>Jadalnia:</b>	11.54 m <sup>2</sup>
<b>Salon:</b>	25.79 m <sup>2</sup>
<b>Spizarnia:</b>	2.39 m <sup>2</sup>
<b>Łazienka</b>	2.64 m <sup>2</sup>
<b>Pom.gosp.</b>	6.37 m <sup>2</sup>


**Poddasze 64.23 m<sup>2</sup>**

<b>Hall:</b>	5.10 m <sup>2</sup>
<b>Łazienka</b>	8.20 m <sup>2</sup>
<b>Pokój:</b>	15.49 m <sup>2</sup>
<b>Pokój:</b>	12.34 m <sup>2</sup>
<b>Garderoba:</b>	5.37 m <sup>2</sup>
<b>Pokój:</b>	17.73 m <sup>2</sup>