

## Podstawowe informacje



## Dane techniczne projektu

<b>Całkowita powierzchnia</b>	<b>175.73 m<sup>2</sup></b>
<b>Powierzchnia użytkowa</b>	<b>132.72 m<sup>2</sup></b>
<b>Powierzchnia zabudowy</b>	<b>141.40 m<sup>2</sup></b>
<b>Powierzchnia dachu</b>	<b>245 m<sup>2</sup></b>
<b>Kubatura</b>	<b>521 m<sup>3</sup></b>
<b>Wymiary budynku</b>	<b>14.40 x 11.80 m</b>
<b>Kąt nachylenia</b>	<b>40°</b>
<b>Wysokość budynku</b>	<b>8.31 m</b>
<b>Wymiary działki</b>	<b>22.40 x 19.80 m</b>



## Opis projektu

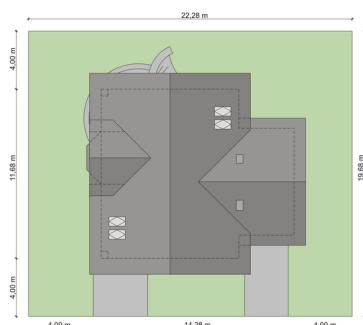
Romus to jednorodzinny dom przeznaczony dla 4 osobowej rodziny, o czystej formie i klarownym podziale na strefy dzienną i nocną przebiegającymi zgodnie z granicami kondygnacji.

Tę pierwszą tworzą przestronny pokój dzienny który wraz z osadzoną w wykuszu jadalnią posiadają niezależne wyjścia na taras, otwarta kuchnia która z łatwością można zamknąć ściankami działowymi oraz łatwo dostępna zarówno dla mieszkańców domu, jak i dla gości - łazienka. Dodatkowo znajdziemy tutaj obszerny wiatrołap, spiżarnię oraz jednostanowiskowy garaż, do którego...

## Elewacje



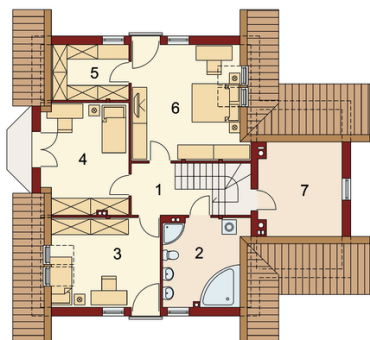
## Sytuacje



**Rzuty**

**Parter 99.10 m<sup>2</sup>**

<b>Wiatrołap:</b>	4.07 m <sup>2</sup>
<b>Garaż:</b>	22.64 m <sup>2</sup>
<b>Hall:</b>	9.59 m <sup>2</sup>
<b>Kuchnia:</b>	9.82 m <sup>2</sup>
<b>Jadalnia:</b>	12.24 m <sup>2</sup>
<b>Salon:</b>	26.41 m <sup>2</sup>
<b>Pom.gosp.:</b>	1.37 m <sup>2</sup>
<b>Łazienka</b>	2.83 m <sup>2</sup>
<b>Spizarnia:</b>	1.63 m <sup>2</sup>
<b>Pom.gosp.:</b>	8.50 m <sup>2</sup>


**Poddasze 76.63 m<sup>2</sup>**

<b>Hall:</b>	5.22 m <sup>2</sup>
<b>Łazienka</b>	8.44 m <sup>2</sup>
<b>Pokój:</b>	13.41 m <sup>2</sup>
<b>Pokój:</b>	14.91 m <sup>2</sup>
<b>Garderoba:</b>	5.28 m <sup>2</sup>
<b>Pokój:</b>	17.50 m <sup>2</sup>
<b>Strych:</b>	11.87 m <sup>2</sup>