

Podstawowe informacje



Dane techniczne projektu

Całkowita powierzchnia	168.94 m²
Powierzchnia użytkowa	127.44 m²
Powierzchnia zabudowy	129.45 m²
Powierzchnia dachu	227 m²
Kubatura	508 m³
Wymiary budynku	14.40 x 10.70 m
Kąt nachylenia	40°
Wysokość budynku	8.77 m
Wymiary działki	21.40 x 18.70 m



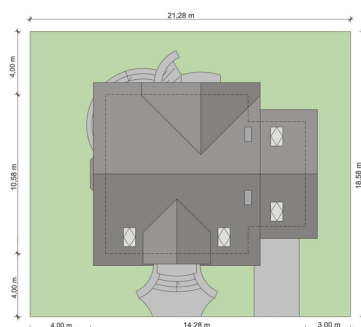
Opis projektu

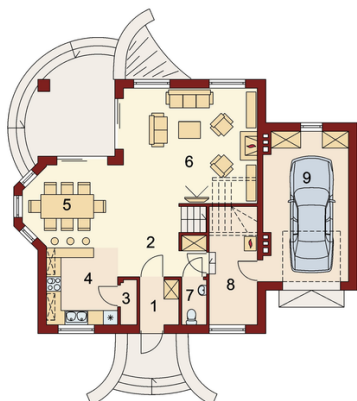
Dom z poddaszem użytkowym, przeznaczony dla 4-osobowej rodziny. Na parterze znajduje się przestronny pokój dzienny połączony z jadalnią i otwartą kuchnią. Rozwiązanie funkcjonalne pozwala na wydzielenie ww. pomieszczeń. Wyjście na taras z podcieniem jest możliwe zarówno z części wypoczynkowej pokoju dziennego jak i z części przeznaczonej na jadalnię. W bliskim sąsiedztwie kuchni dostępna jest spiżarnia oraz pomieszczenie WC. Na parterze znajduje się pomieszczenie gospodarcze, dostępne z garażu i bezpośrednio z ogrodu. Na poddaszu znajdują się trzy sypialnie, garderoba dostępna...

Elewacje

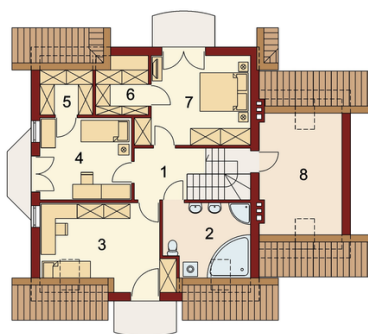


Sytuacje



Rzuty

Parter 93.94 m²

Wiatrołap:	2.98 m ²
Hall:	8.83 m ²
Spizarnia:	1.20 m ²
Kuchnia:	9.71 m ²
Jadalnia:	13.32 m ²
Salon:	26.50 m ²
WC:	1.85 m ²
Pom.gosp.:	8.31 m ²
Garaż:	21.24 m ²


Poddasze 75 m²

Hall:	5.35 m ²
Łazienka	8.53 m ²
Pokój:	14.95 m ²
Pokój:	12.98 m ²
Garderoba:	2.38 m ²
Garderoba:	3.50 m ²
Pokój:	15.36 m ²
Strych:	11.95 m ²