

## Podstawowe informacje



## Dane techniczne projektu

<b>Całkowita powierzchnia</b>	<b>181.09 m<sup>2</sup></b>
<b>Powierzchnia użytkowa</b>	<b>131.54 m<sup>2</sup></b>
<b>Powierzchnia zabudowy</b>	<b>146.15 m<sup>2</sup></b>
<b>Powierzchnia dachu</b>	<b>266.89 m<sup>2</sup></b>
<b>Kubatura</b>	<b>551.82 m<sup>3</sup></b>
<b>Wymiary budynku</b>	<b>15.63 x 9.98 m</b>
<b>Kąt nachylenia</b>	<b>40°</b>
<b>Wysokość budynku</b>	<b>8.80 m</b>
<b>Wymiary działki</b>	<b>23.63 x 17.98 m</b>



## Opis projektu

Dom jednorodzinny z użytkowym poddaszem.

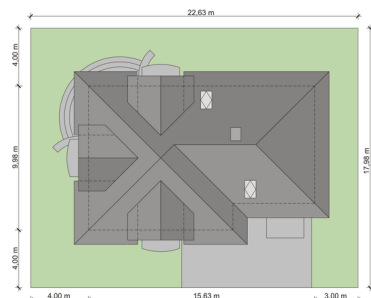
Otwarta kuchnia na przestronny pokój dzienny i wygodną jadalnię. Atrakcyjna przestrzeń pomiędzy kuchnią a salonem pozwala na swobodne przemieszczanie się bez konieczności omijania dużego stołu jadalnianego. Wyjście na taras z salonu i jadalni oraz bliska lokalizacja kuchni pozwala na wygodne użytkowanie tarasu w trakcie letnich przyjęć.

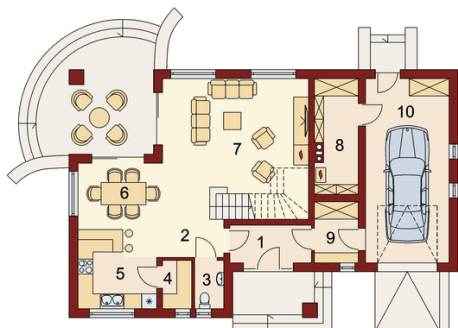
Proszę zwrócić uwagę na wygodne poddasze. Sypialnia z garderobą i dwa ustawne pokoje. Przestronna łazienka umożliwiająca lokalizację dużej wanny i kabiny połączona z pralnio-susza...

## Elewacje

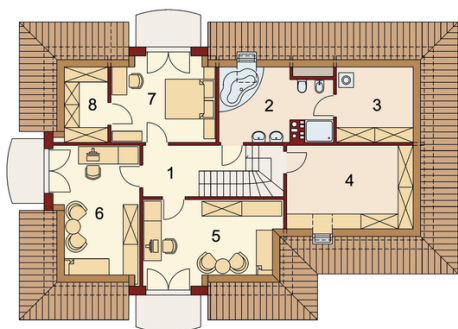


## Sytuacje



**Rzuty**

**Parter 98.60 m<sup>2</sup>**

<b>Wiatrołap:</b>	4.81 m <sup>2</sup>
<b>Garaż:</b>	24.65 m <sup>2</sup>
<b>Hall:</b>	3.70 m <sup>2</sup>
<b>WC:</b>	2.18 m <sup>2</sup>
<b>Spizarnia:</b>	2.21 m <sup>2</sup>
<b>Kuchnia:</b>	10.84 m <sup>2</sup>
<b>Jadalnia:</b>	8.46 m <sup>2</sup>
<b>Salon:</b>	29.71 m <sup>2</sup>
<b>Kotłownia:</b>	7.81 m <sup>2</sup>
<b>Garderoba:</b>	4.23 m <sup>2</sup>


**Poddasze 82.49 m<sup>2</sup>**

<b>Hall:</b>	6.21 m <sup>2</sup>
<b>Łazienka</b>	10.10 m <sup>2</sup>
<b>Pralnia:</b>	6.15 m <sup>2</sup>
<b>Strych:</b>	17.10 m <sup>2</sup>
<b>Pokój:</b>	13.95 m <sup>2</sup>
<b>Pokój:</b>	13.24 m <sup>2</sup>
<b>Pokój:</b>	12.78 m <sup>2</sup>
<b>Garderoba:</b>	2.96 m <sup>2</sup>