

Podstawowe informacje



Dane techniczne projektu

Całkowita powierzchnia	168.12 m²
Powierzchnia użytkowa	125.27 m²
Powierzchnia zabudowy	136.29 m²
Powierzchnia dachu	240 m²
Kubatura	496 m³
Wymiary budynku	14.40 x 10.70 m
Kąt nachylenia	40°
Wysokość budynku	8.31 m
Wymiary działki	22.40 x 18.70 m



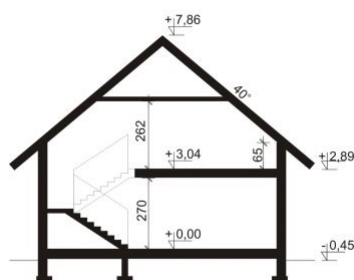
Opis projektu

Dom z poddaszem użytkowym, przeznaczony dla 4-osobowej rodziny. Na parterze znajduje się przestronny pokój dzienny połączony z jadalnią i otwartą kuchnią. Rozwiązanie funkcjonalne pozwala na wydzielenie ww. pomieszczeń. Wyjście na taras z podcieniem jest możliwe zarówno z części wypoczynkowej pokoju dziennego jak i z części przeznaczonej na jadalnię. W bliskim sąsiedztwie kuchni dostępna jest spiżarnia oraz pomieszczenie WC. Na parterze znajduje się pomieszczenie gospodarcze, dostępne z garażu i bezpośrednio z ogrodu. Na poddaszu znajdują się trzy sypialnie, garderoba dos...

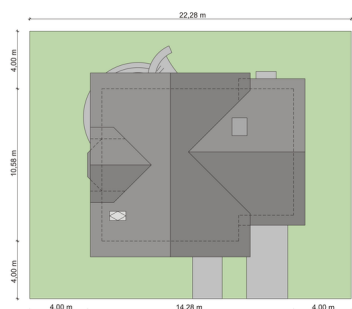
Elewacje

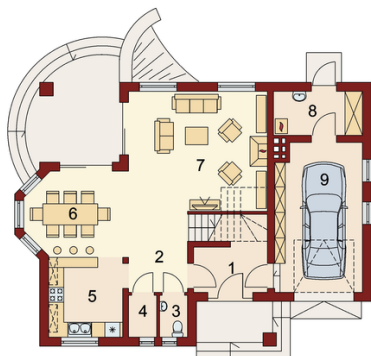


Przekrój

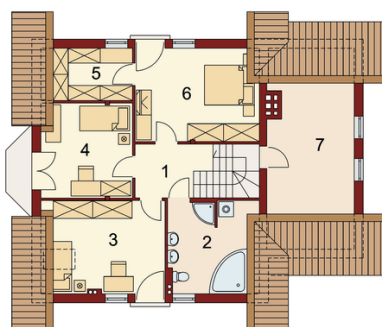


Sytuacje



Rzuty

Parter 92.24 m²

Wiatrołap	5.24 m ²
Hall	7.30 m ²
WC	1.81 m ²
Spizarnia	1.81 m ²
Kuchnia	9.65 m ²
Jadalnia	13.32 m ²
Salon	26.83 m ²
Pom.gosp.	6.14 m ²
Garaż	20.14 m ²


Poddasze 75.88 m²

Hall	5.63 m ²
Łazienka	8.29 m ²
Pokój	13.50 m ²
Pokój	11.94 m ²
Garderoba	4.78 m ²
Pokój	15.17 m ²
Strych	16.57 m ²