

Podstawowe informacje



Dane techniczne projektu

Powierzchnia użytkowa	134.06 m²
Powierzchnia zabudowy	218.65 m²
Powierzchnia dachu	320.88 m²
Kubatura	979 m³
Wymiary budynku	18.99 x 17.75 m
Kąt nachylenia	30°
Wysokość budynku	6.65 m
Wymiary działki	26.99 x 25.75 m

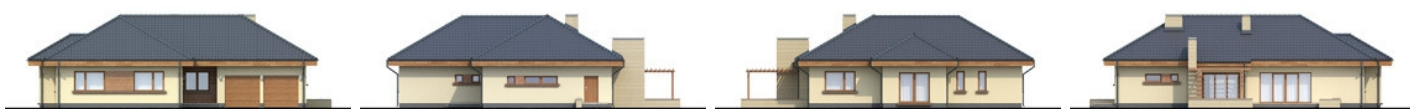
Opis projektu

Rozłożysty dom parterowy na planie litery L z ciekawie rozwiązaną strefą wejściową. Drzwi wejściowe ukryte z boku oraz odgródzenie murkiem z zielenią dają mieszkańcom poczucie bezpieczeństwa i intymności. Dom niezwykle funkcjonalny dzięki licznym pomieszczeniom pomocniczym takim jak spiżarnia czy garderoby. We wnętrzu wyraźny podział na strefę dzienną i nocną. W strefie nocnej trzy duże sypialnie oraz dodatkowy pokój przy salonie np. na gabinet.

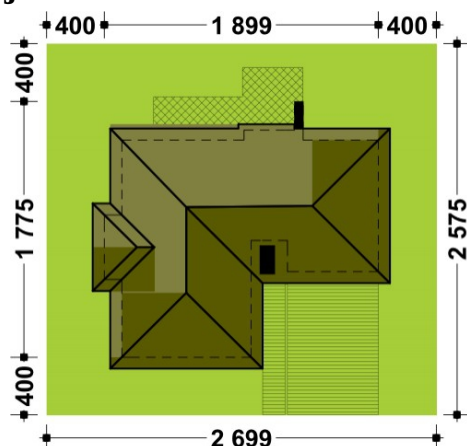
W naszej ofercie dostępna jest również wersja w odbiciu lustrzanym.

cena 2 790 zł

Elewacje



Sytuacje



DOBRY DOM SP. Z O.O. SP. KOMANDYTOWA
 ul. Litewska 10, 35-302 Rzeszów
 +48 17 852 52 30
 09:00 - 17:00

waldemar.kowalski@grupadobrydom.pl

Podane ceny nie stanowią oferty handlowej w rozumieniu art. 66 par. 1 Kodeksu Cywilnego

Rzuty