

## Podstawowe informacje



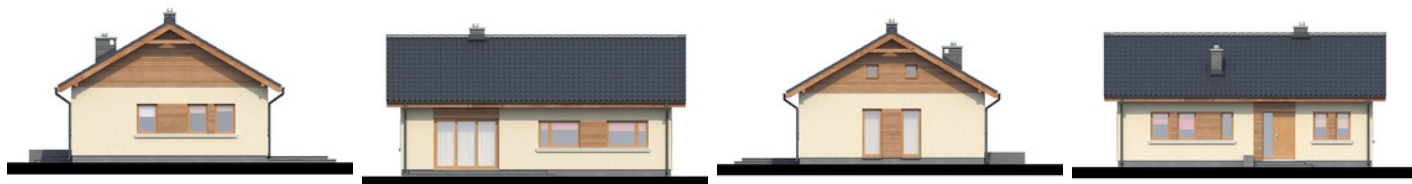
## Dane techniczne projektu

<b>Powierzchnia użytkowa</b>	<b>73.58 m<sup>2</sup></b>
<b>Powierzchnia zabudowy</b>	<b>96.86 m<sup>2</sup></b>
<b>Powierzchnia dachu</b>	<b>139.37 m<sup>2</sup></b>
<b>Kubatura</b>	<b>349 m<sup>3</sup></b>
<b>Wymiary budynku</b>	<b>11.60 x 8.35 m</b>
<b>Kąt nachylenia</b>	<b>30°</b>
<b>Wysokość budynku</b>	<b>6.07 m</b>
<b>Wymiary działki</b>	<b>19.60 x 16.35 m</b>

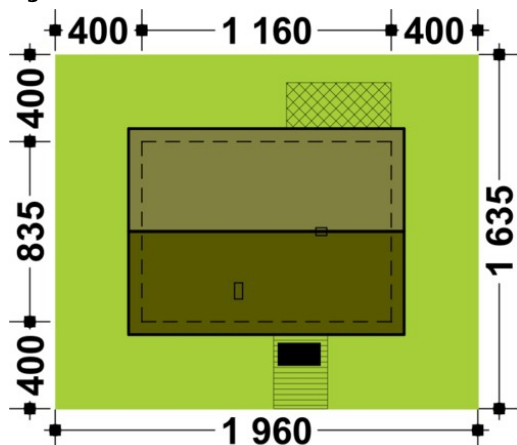
## Opis projektu

Mały, parterowy domek, w którym dzięki niezwykle funkcjonalnemu rozłożeniu pomieszczeń program użytkowy dla czteroosobowej rodziny zmieszczono na zaledwie 73,5m<sup>2</sup>. Dzięki temu zabiegowi dom jest niezwykle tani w budowie jak również, co bardzo ważne, w późniejszej eksploatacji. Dom posiada trzy sypialnie, salon, kuchnię, łazienkę oraz wiatrołap i pomieszczenie gospodarcze.

## Elewacje



## Sytuacje



**Rzuty**

