

Podstawowe informacje



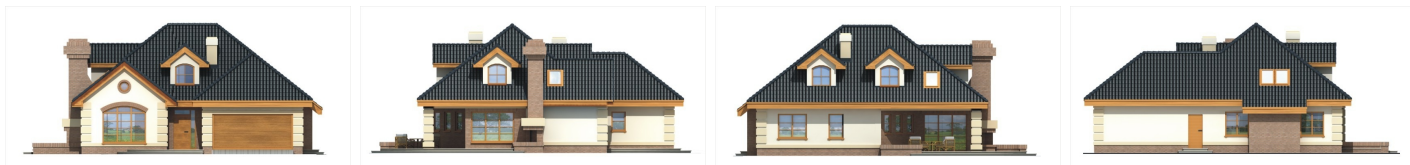
Dane techniczne projektu

Powierzchnia użytkowa	151 m²
Powierzchnia zabudowy	196.60 m²
Powierzchnia dachu	313.20 m²
Kąt nachylenia	38°
Wysokość budynku	8 m
Wymiary działki	22.20 x 0 m

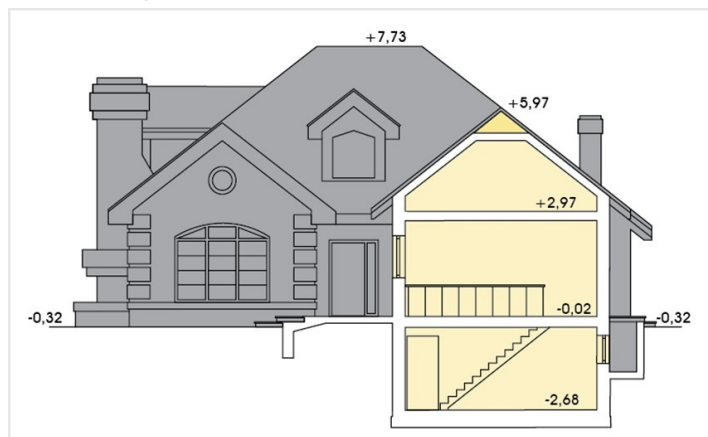
Opis projektu

LAWENDA II B z piwnicą to projekt, łączący wysoką estetykę i funkcjonalność w bardzo ciekawej formie. Poprzez zastosowanie ciekawych rozwiązań architektonicznych i licznych udogodnień uzyskano zaskakująco ciekawy efekt. Od razu rzuca się w oczy piękny układ dachu z lukarnami oraz duży narożny taras z kominkiem. Wewnątrz życie koncentruje się wokół salonu podzielonego umownie na dwie strefy, miejscem podziału jest usytuowanie kominka. W tej wersji projektu jest salon o jeszcze większej powierzchni. Na parterze zaprojektowano ładną kuchnię na planie trójkąta, łazienkę oraz dwie sypialnie. Na pię...

Elewacje



Przekrój



Sytuacje

