

## Podstawowe informacje



## Dane techniczne projektu

<b>Całkowita powierzchnia</b>	<b>160 m<sup>2</sup></b>
<b>Powierzchnia użytkowa</b>	<b>114.04 m<sup>2</sup></b>
<b>Powierzchnia zabudowy</b>	<b>100.44 m<sup>2</sup></b>
<b>Powierzchnia dachu</b>	<b>170.35 m<sup>2</sup></b>
<b>Kubatura</b>	<b>485.97 m<sup>3</sup></b>
<b>Wymiary budynku</b>	<b>10.80 x 8.30 m</b>
<b>Kąt nachylenia</b>	<b>42°</b>
<b>Wysokość budynku</b>	<b>8.44 m</b>
<b>Wymiary działki</b>	<b>18.80 x 16.80 m</b>



## Opis projektu

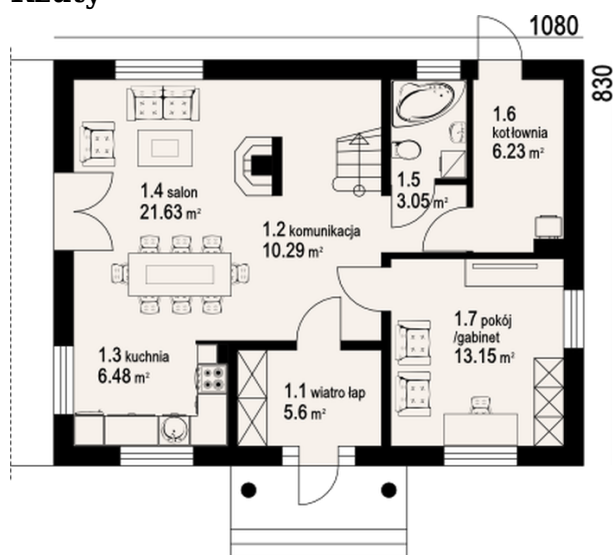
Dom z poddaszem użytkowym, o prostej bryle obniżającej koszty budowy i eksploatacji. Parter to część dzienna, salon otwarty na komunikację i połączony z aneksem kuchennym. Dodatkowy pokój, łazienka i kotłownia. Na poddaszu cztery sypialnie.

## Elewacje

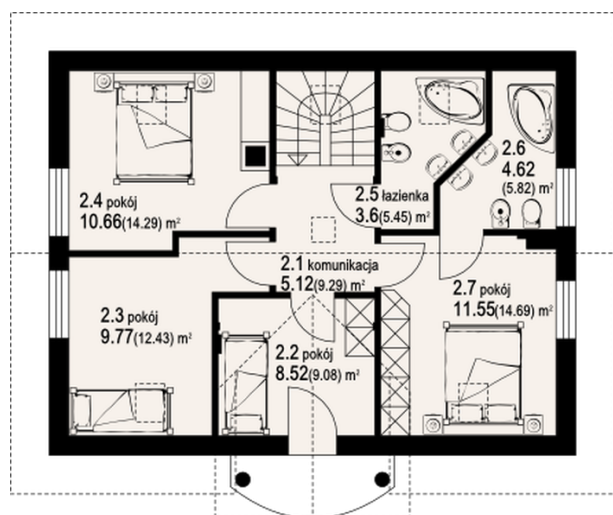


## Sytuacje



**Rzuty**

**Parter 66.43 m<sup>2</sup>**

wiatrołap	5.60 m <sup>2</sup>
komunikacja	10.29 m <sup>2</sup>
kuchnia	6.48 m <sup>2</sup>
salon	21.63 m <sup>2</sup>
łazienka	3.05 m <sup>2</sup>
kotłownia	6.23 m <sup>2</sup>
pokój/gabinet	13.15 m <sup>2</sup>


**Poddasze 71.05 m<sup>2</sup>**

komunikacja	5.12 m <sup>2</sup>
pokój	8.52 m <sup>2</sup>
pokój	9.77 m <sup>2</sup>
pokój	10.66 m <sup>2</sup>
łazienka	3.60 m <sup>2</sup>
łazienka	4.62 m <sup>2</sup>
pokój	11.55 m <sup>2</sup>