

Podstawowe informacje



Dane techniczne projektu

Całkowita powierzchnia	240 m²
Powierzchnia użytkowa	85.89 m²
Powierzchnia zabudowy	120 m²
Powierzchnia dachu	186.75 m²
Kubatura	530 m³
Wymiary budynku	12 x 10 m
Kąt nachylenia	30°
Wysokość budynku	7.15 m
Wymiary działki	20 x 19 m



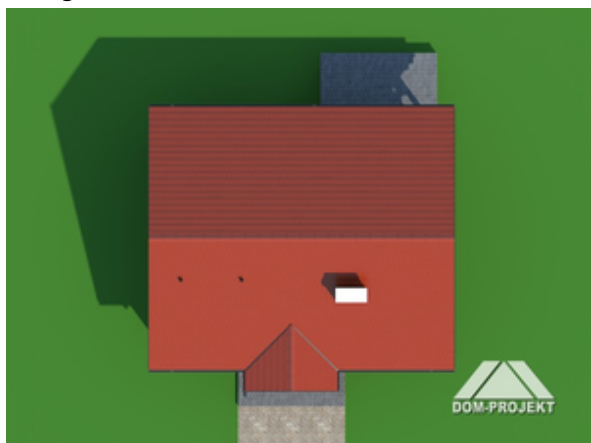
Opis projektu

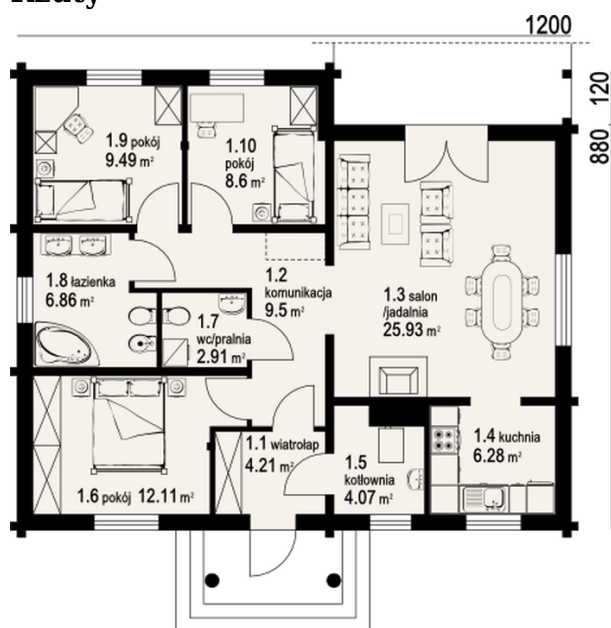
Niewielki ale bardzo funkcjonalny dom parterowy. Duży salon z kominkiem połączony z aneksem kuchennym. Z salonu wyjście na częściowo zadaszonny taras. Trzy pokoje oprócz salonu, wydzielona kotłownia i duża łazienka to atuty tego domu.

Elewacje



Sytuacje



Rzuty

Parter 89.96 m²

wiatrołap	4.21 m ²
pokój	9.49 m ²
łazienka	6.86 m ²
wc/pralnia	2.91 m ²
pokój	12.11 m ²
kotłownia	4.07 m ²
kuchnia	6.28 m ²
salon, jadalnia	25.93 m ²
komunikacja	9.50 m ²
pokój	8.60 m ²