

Podstawowe informacje



Dane techniczne projektu

Całkowita powierzchnia	264 m²
Powierzchnia użytkowa	178.67 m²
Powierzchnia zabudowy	155.04 m²
Powierzchnia dachu	268.73 m²
Kubatura	817.25 m³
Wymiary budynku	15.20 x 10.20 m
Kąt nachylenia	37°
Wysokość budynku	8.25 m
Wymiary działki	23.20 x 19.19 m



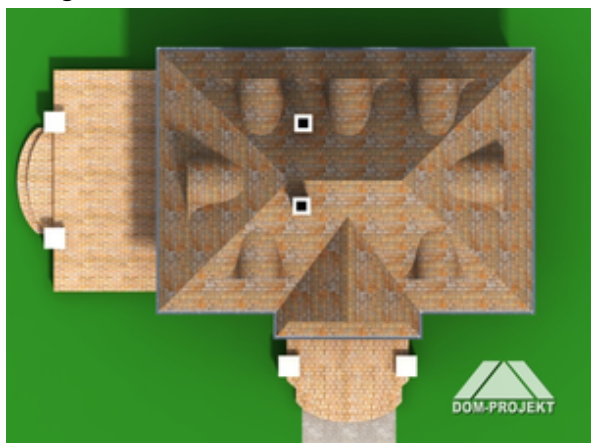
Opis projektu

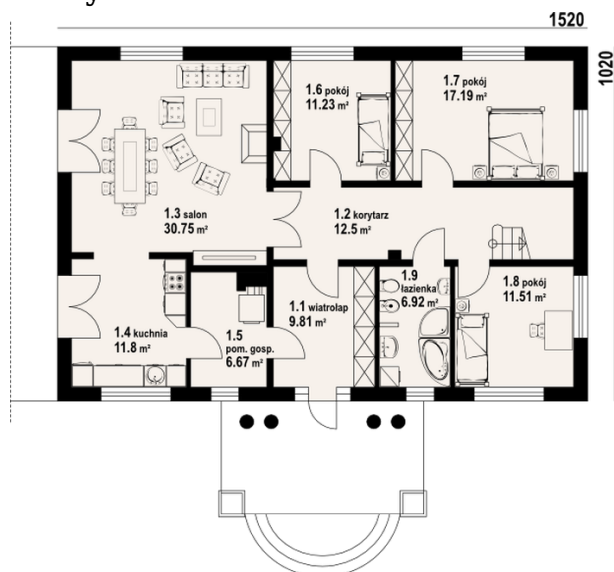
Wygląd zewnętrzny domu nawiązuje do tradycji dworu polskiego, a wewnątrz posiada współczesny funkcjonalny układ pomieszczeń. 7 pokoi, 3 łazienki, kuchnia, pomieszczenie gospodarcze, wiatrołap (szafy). Duży salon z kominkiem, przejściem do kuchni i wyjściem na taras. Nad częścią salonu antresola dostępna z poddasza. Liczne wersje projektu.

Elewacje

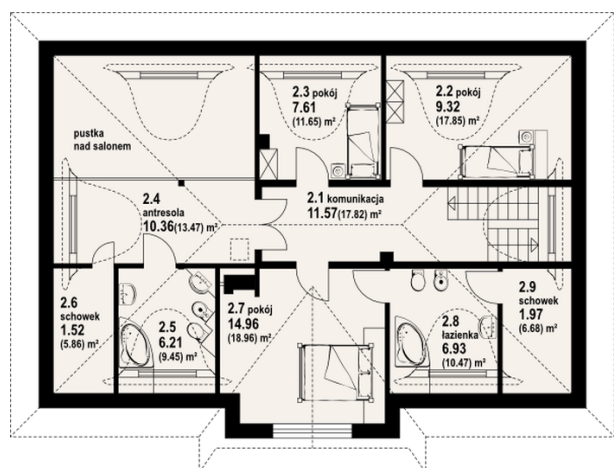


Sytuacje



Rzuty

Parter 118.38 m²

salon	9.81 m ²
kuchnia	12.50 m ²
pom. gosp.	30.75 m ²
pokój	11.80 m ²
pokój	6.67 m ²
pokój	11.23 m ²
łazienka	17.19 m ²
wiatrołap	11.51 m ²
korytarz	6.92 m ²


Poddasze 112.21 m²

komunikacja	11.57 m ²
pokój	9.32 m ²
pokój	7.61 m ²
antresola	10.36 m ²
łazienka	6.21 m ²
schowek	1.52 m ²
pokój	14.96 m ²
łazienka	6.93 m ²
schowek	1.97 m ²