

## Podstawowe informacje



## Dane techniczne projektu

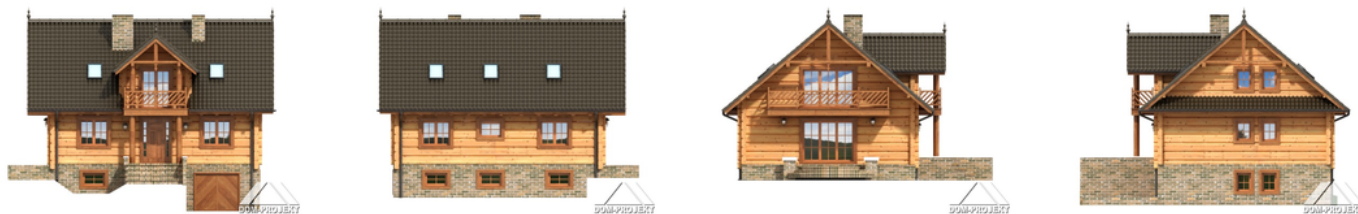
<b>Całkowita powierzchnia</b>	<b>303.60 m<sup>2</sup></b>
<b>Powierzchnia użytkowa</b>	<b>130.48 m<sup>2</sup></b>
<b>Powierzchnia zabudowy</b>	<b>97.20 m<sup>2</sup></b>
<b>Powierzchnia dachu</b>	<b>186.98 m<sup>2</sup></b>
<b>Kubatura</b>	<b>764.12 m<sup>3</sup></b>
<b>Wymiary budynku</b>	<b>10.80 x 9 m</b>
<b>Kąt nachylenia</b>	<b>40°</b>
<b>Wysokość budynku</b>	<b>8.85 m</b>
<b>Wymiary działki</b>	<b>19.20 x 18.60 m</b>



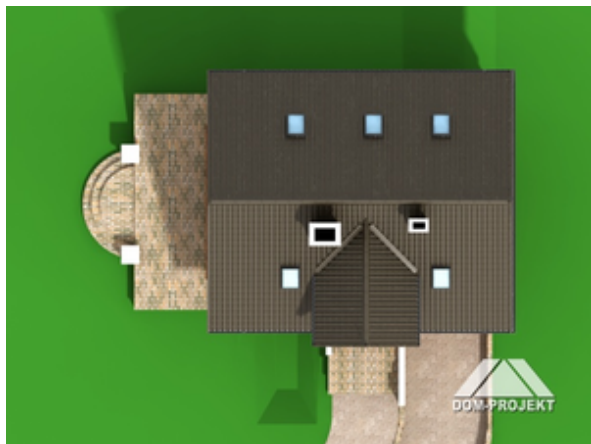
## Opis projektu

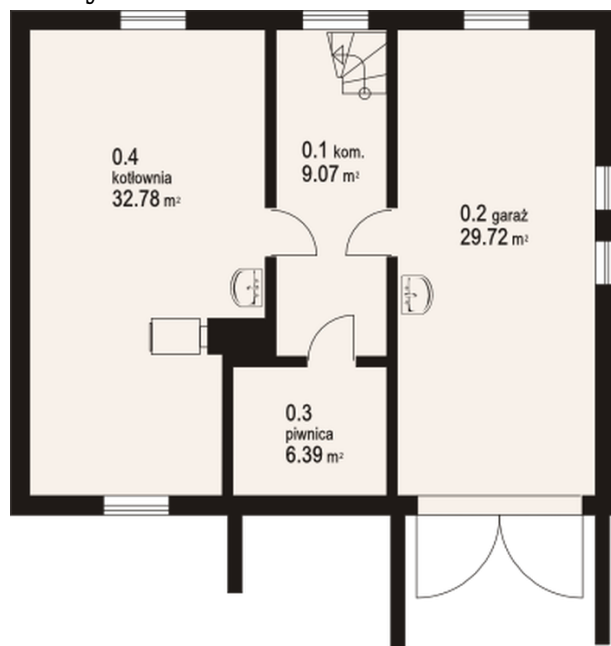
Prosty w budowie dom podpiwniczony. Zaplecze gospodarcze i garaż w piwnicy. Salon z aneksem kuchennym, kominkiem i wyjściem na taras. Dwa dodatkowe pokoje na parterze. Trzy sypialnie i dwie łazienki na poddaszu.

## Elewacje

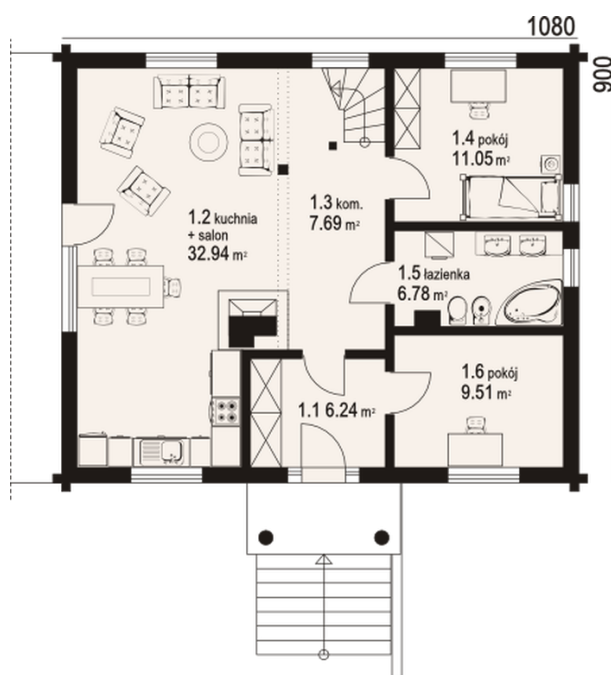


## Sytuacje

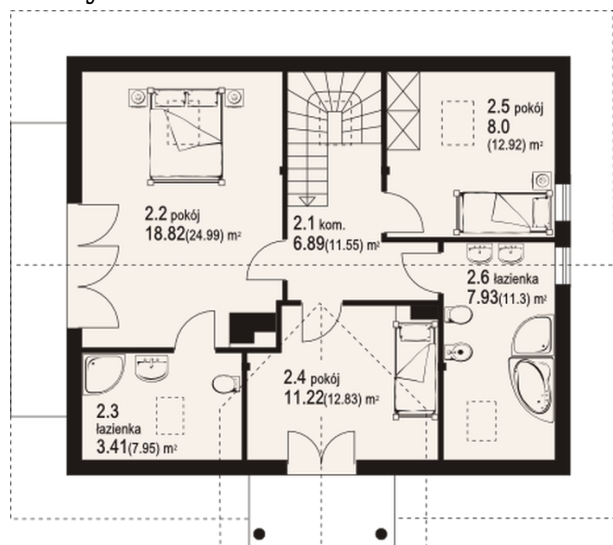


**Rzuty**

**Piwnica 48.24 m<sup>2</sup>**

komunikacja	9.07 m <sup>2</sup>
garaż	29.72 m <sup>2</sup>
piwnica	6.39 m <sup>2</sup>
kotłownia	32.78 m <sup>2</sup>


**Parter 74.21 m<sup>2</sup>**

wiatrołap	6.24 m <sup>2</sup>
kuchnia, salon	32.94 m <sup>2</sup>
komunikacja	7.69 m <sup>2</sup>
pokój	11.05 m <sup>2</sup>
łazienka	6.78 m <sup>2</sup>
pokój	9.51 m <sup>2</sup>

**Rzuty**

**Poddasze 81.54 m<sup>2</sup>**

<b>komunikacja</b>	6.89 m <sup>2</sup>
<b>pokój</b>	18.82 m <sup>2</sup>
<b>łazienka</b>	3.41 m <sup>2</sup>
<b>pokój</b>	11.22 m <sup>2</sup>
<b>pokój</b>	8.00 m <sup>2</sup>
<b>łazienka</b>	7.93 m <sup>2</sup>