

Podstawowe informacje



Dane techniczne projektu

Całkowita powierzchnia	346.30 m²
Powierzchnia użytkowa	141.85 m²
Powierzchnia zabudowy	179.45 m²
Powierzchnia dachu	239.97 m²
Kubatura	880 m³
Wymiary budynku	16.69 x 10.54 m
Kąt nachylenia	36°
Wysokość budynku	8.05 m
Wymiary działki	24.70 x 19.46 m



Opis projektu

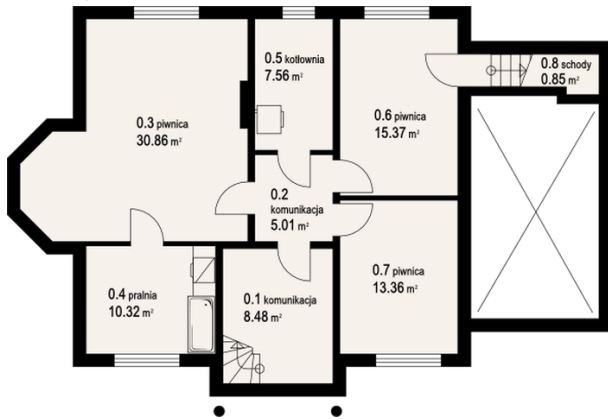
Wygodny przestronny dom z użytkowym poddaszem, całkowicie podpiwniczony. Dobudowany garaż. Schody na poddasze wychodzą z wiatrołapu, dzięki czemu poddasze może stanowić odrębne mieszkanie. Ciekawa architektura urozmaicona wykuszem. W salonie kominek z możliwością rozprowadzenia ciepła.

Elewacje



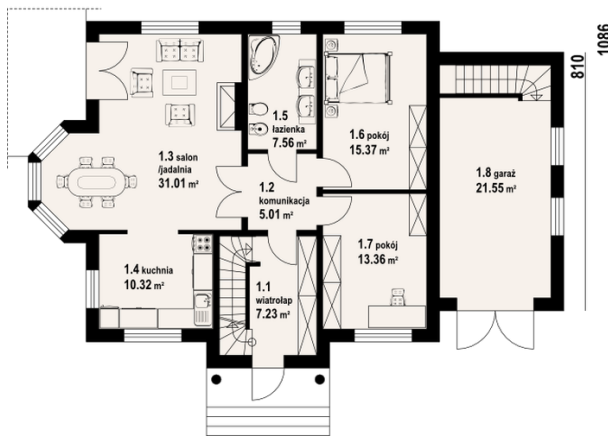
Sytuacje



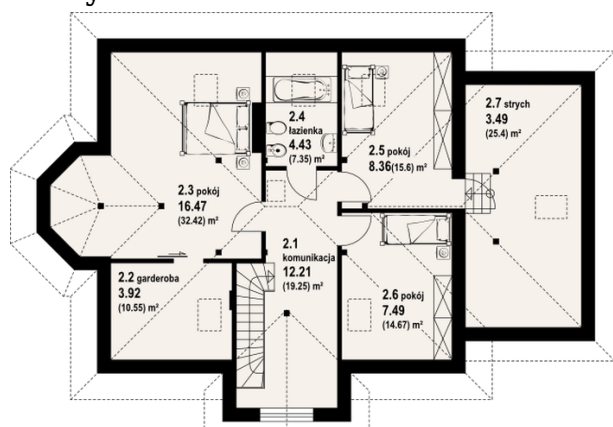
Rzuty

Piwnica 91.81 m²

schody	8.48 m ²
komunikacja	5.01 m ²
komunikacja	30.86 m ²
piwnica	10.32 m ²
pralnia	7.56 m ²
kotłownia	15.37 m ²
piwnica	13.36 m ²
piwnica	0.85 m ²

181 1104 388


Parter 89.86 m²

wiatrołap	7.23 m ²
komunikacja	5.01 m ²
salon	31.01 m ²
kuchnia	10.32 m ²
łazienka	7.56 m ²
pokój	15.37 m ²
pokój	13.36 m ²
garaż	21.55 m ²

Rzuty

Poddasze 99.84 m²

komunikacja	12.21 m ²
garderoba	3.92 m ²
pokój	16.47 m ²
łazienka	4.43 m ²
pokój	8.36 m ²
pokój	7.49 m ²
strych	3.49 m ²