

## Podstawowe informacje



## Dane techniczne projektu

<b>Całkowita powierzchnia</b>	<b>388 m<sup>2</sup></b>
<b>Powierzchnia użytkowa</b>	<b>319.10 m<sup>2</sup></b>
<b>Powierzchnia zabudowy</b>	<b>222 m<sup>2</sup></b>
<b>Powierzchnia dachu</b>	<b>327.27 m<sup>2</sup></b>
<b>Kubatura</b>	<b>1 m<sup>3</sup></b>
<b>Wymiary budynku</b>	<b>15.98 x 15.20 m</b>
<b>Kąt nachylenia</b>	<b>38°</b>
<b>Wysokość budynku</b>	<b>9.88 m</b>
<b>Wymiary działki</b>	<b>24 x 24.10 m</b>



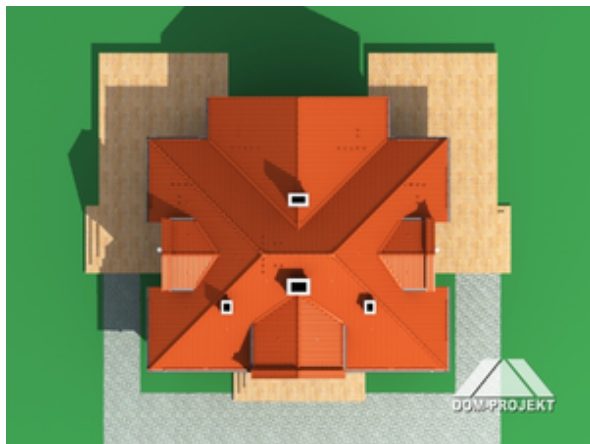
## Opis projektu

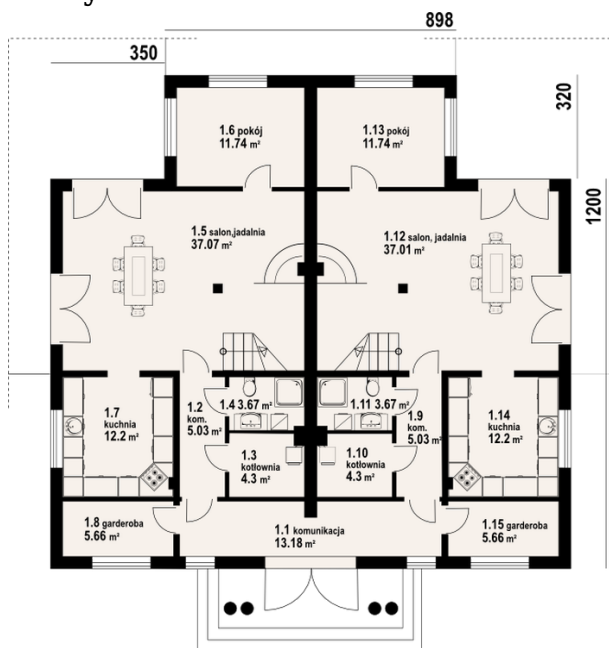
Dwulokalowy dom z poddaszem użytkowym. W każdym z lokali na parterze przestronny salon z kominkiem i gabinet. Schody na poddasze z salonu. Na poddaszu trzy sypialnie, garderoby, łazienka.

## Elewacje

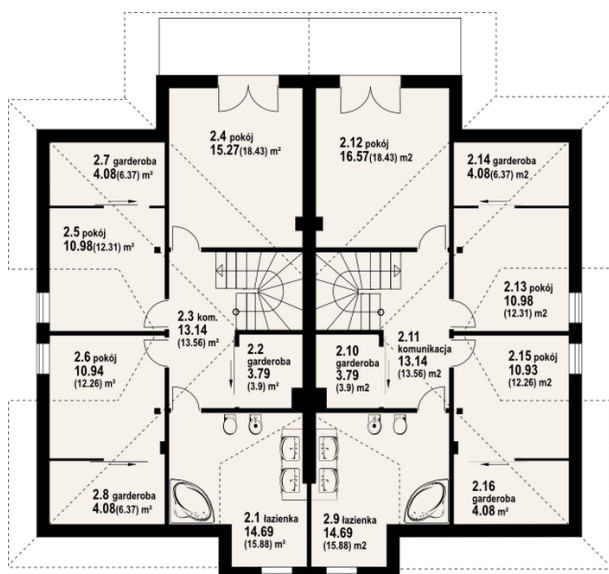


## Sytuacje



**Rzuty**

**Parter 172.46 m<sup>2</sup>**

komunikacja	13.18 m <sup>2</sup>
kuchnia	12.20 m <sup>2</sup>
pokój	11.74 m <sup>2</sup>
salon, jadalnia	37.01 m <sup>2</sup>
łazienka	3.67 m <sup>2</sup>
kotłownia	4.30 m <sup>2</sup>
komunikacja	5.03 m <sup>2</sup>
garderoba	5.66 m <sup>2</sup>
kuchnia	12.20 m <sup>2</sup>
pokój	11.74 m <sup>2</sup>
salon, jadalnia	37.07 m <sup>2</sup>
łazienka	3.67 m <sup>2</sup>
kotłownia	4.30 m <sup>2</sup>
komunikacja	5.03 m <sup>2</sup>
garderoba	5.66 m <sup>2</sup>


**Poddasze 178.16 m<sup>2</sup>**

łazienka	14.69 m <sup>2</sup>
pokój	10.93 m <sup>2</sup>
garderoba	4.08 m <sup>2</sup>
pokój	10.98 m <sup>2</sup>
pokój	16.57 m <sup>2</sup>
komunikacja	13.14 m <sup>2</sup>
garderoba	3.79 m <sup>2</sup>
łazienka	14.69 m <sup>2</sup>
garderoba	4.08 m <sup>2</sup>
garderoba	4.08 m <sup>2</sup>
pokój	10.94 m <sup>2</sup>
pokój	10.98 m <sup>2</sup>
pokój	15.27 m <sup>2</sup>
komunikacja	13.14 m <sup>2</sup>
garderoba	3.79 m <sup>2</sup>
garderoba	4.08 m <sup>2</sup>