

Podstawowe informacje



Dane techniczne projektu

Powierzchnia użytkowa	97.30 m ²
Powierzchnia zabudowy	159 m ²
Powierzchnia dachu	252.50 m ²
Kąt nachylenia	32°
Wysokość budynku	6.70 m
Wymiary działki	25.70 x 0 m

Opis projektu

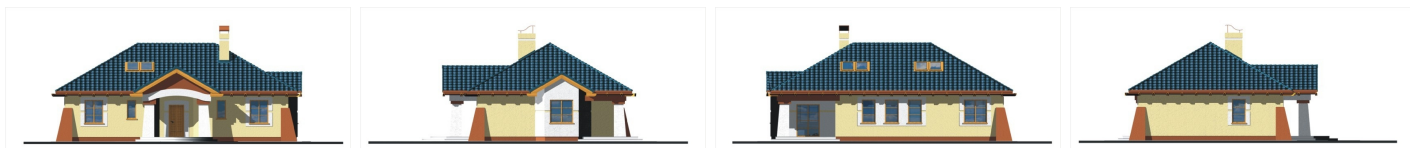
Nie duży domek o prostej konstrukcji z samowystarczalnym parterem (część dzienna, trzy sypialnie, łazienka) i możliwością adaptacji poddasza.

Zaprojektowany w dwóch wariantach:

- z dachem dwuspadowym (wersja C i D)
- czterospadowym (opisano wersję domu z dachem czterospadowym wersja A i B).

W zależności od wariantu poddasze wynosi 52,1 m² (C i D) i 32,9 m² (A i B). Każda z nich występuje z garażem lub bez. Pomieszczenie nad garażem na poddaszu dostępne jest rozkładanymi schodami z garażu.

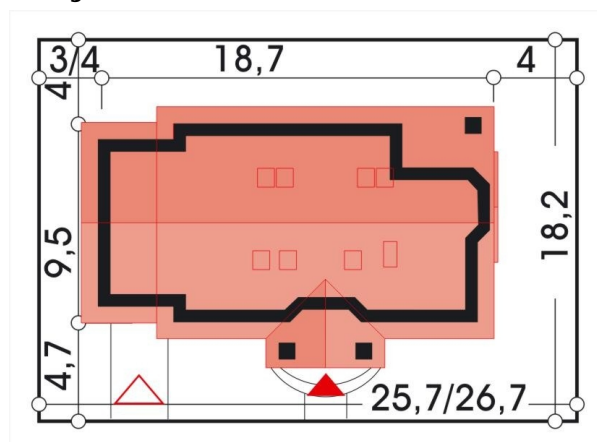
Elewacje



Przekrój



Sytuacje



Rzuty