

Podstawowe informacje



Dane techniczne projektu

Całkowita powierzchnia	249.78 m²
Powierzchnia użytkowa	136.09 m²
Powierzchnia zabudowy	107.28 m²
Powierzchnia dachu	199.50 m²
Kubatura	915 m³
Wymiary budynku	12.40 x 9 m
Kąt nachylenia	38°
Wysokość budynku	8.25 m
Wymiary działki	20.80 x 18 m



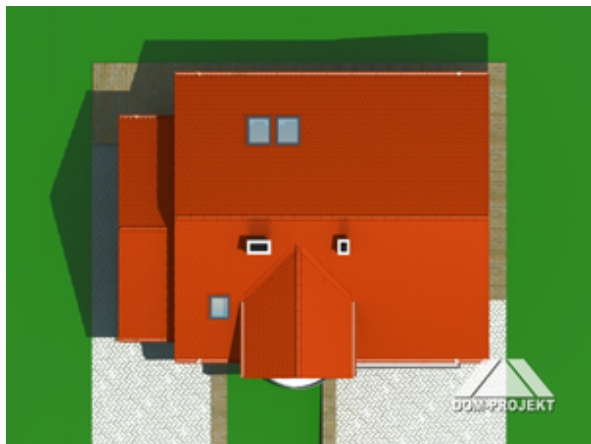
Opis projektu

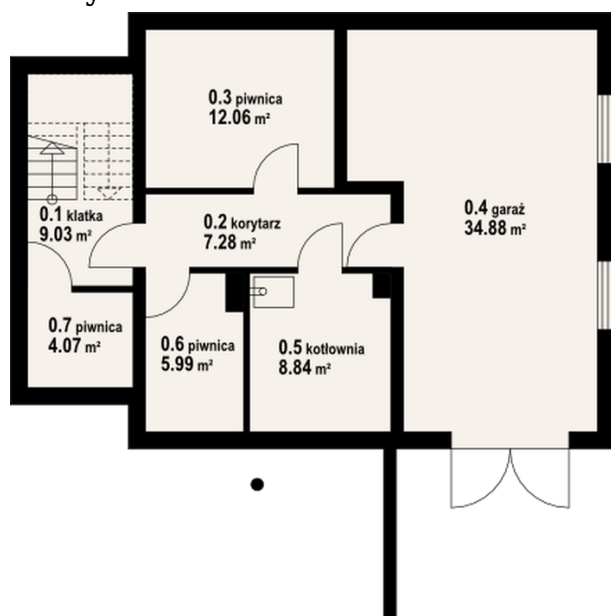
Całkowicie podpiwniczony dom jednorodzinny z dwoma mieszkaniami, idealny do usytuowania na działkach ze znacznym spadkiem terenu i wjazdem od południa. Każdy z lokali mieszkalnych składa się z trzech pokoi z kuchnią.

Elewacje



Sytuacje

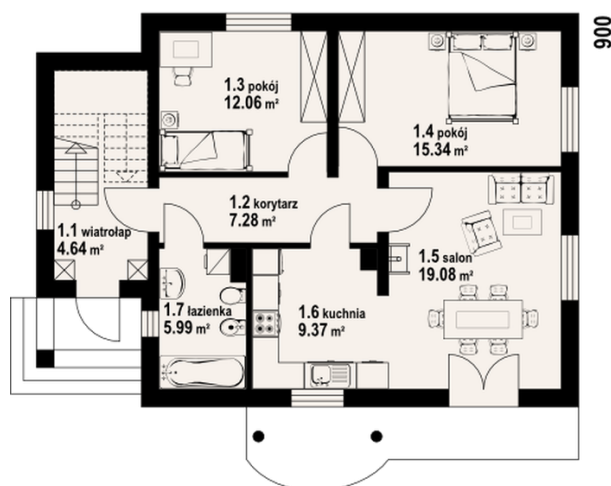


Rzuty

Piwnica 47.27 m²

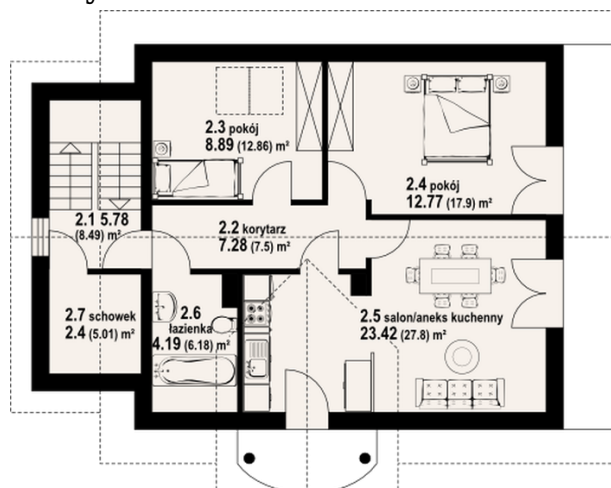
piwnica	9.03 m ²
piwnica	7.28 m ²
schody	12.06 m ²
korytarz	34.88 m ²
piwnica	8.84 m ²
garaż	5.99 m ²
kotłownia	4.07 m ²

240

1000


Parter 73.76 m²

wiatrołap	4.64 m ²
korytarz	7.28 m ²
pokój	12.06 m ²
pokój	15.34 m ²
salon	19.08 m ²
kuchnia	9.37 m ²
łazienka	5.99 m ²

Rzuty

Poddasze 85.74 m²

schody	5.78 m ²
korytarz	7.28 m ²
pokój	8.89 m ²
pokój	12.77 m ²
salon/aneks kuchenny	23.42 m ²
łazienka	4.19 m ²
schowek	2.40 m ²