

Podstawowe informacje



Dane techniczne projektu

Powierzchnia użytkowa	133.50 m²
Powierzchnia zabudowy	133.40 m²
Powierzchnia dachu	148.50 m²
Kąt nachylenia	40°
Wysokość budynku	8.05 m
Wymiary działki	17.90 x 0 m

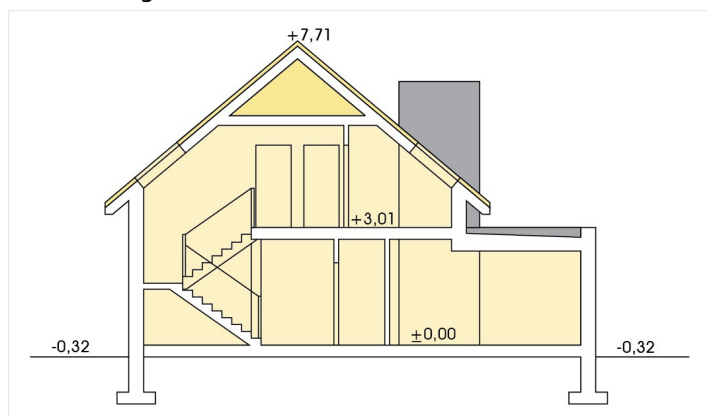
Opis projektu

- Nieduży, przytulny, łatwy w budowie, domek dla 4-6 osobowej rodziny.**
 Można go zmieścić nawet na wąskiej (17,92m) działce. Zaletą domu jest to, iż przy niedużych gabarytach mieści 6 pokoi, w tym przestronny, otwarty na ogród salon. Pojedynczy pion kominowy ogranicza koszty, a duże pomieszczenie gospodarcze pozwala zastosować dowolny system ogrzewania. Domek występuje w wersji z wiatą Alamo A oraz w wersji z garażem Alamo B

Elewacje



Przekrój



Sytuacje

